

Obiettivo equità

Le performances delle regioni convergenza

Morena Sabella

PISA 2012:
Contributi di approfondimento
26/27 Febbraio 2015



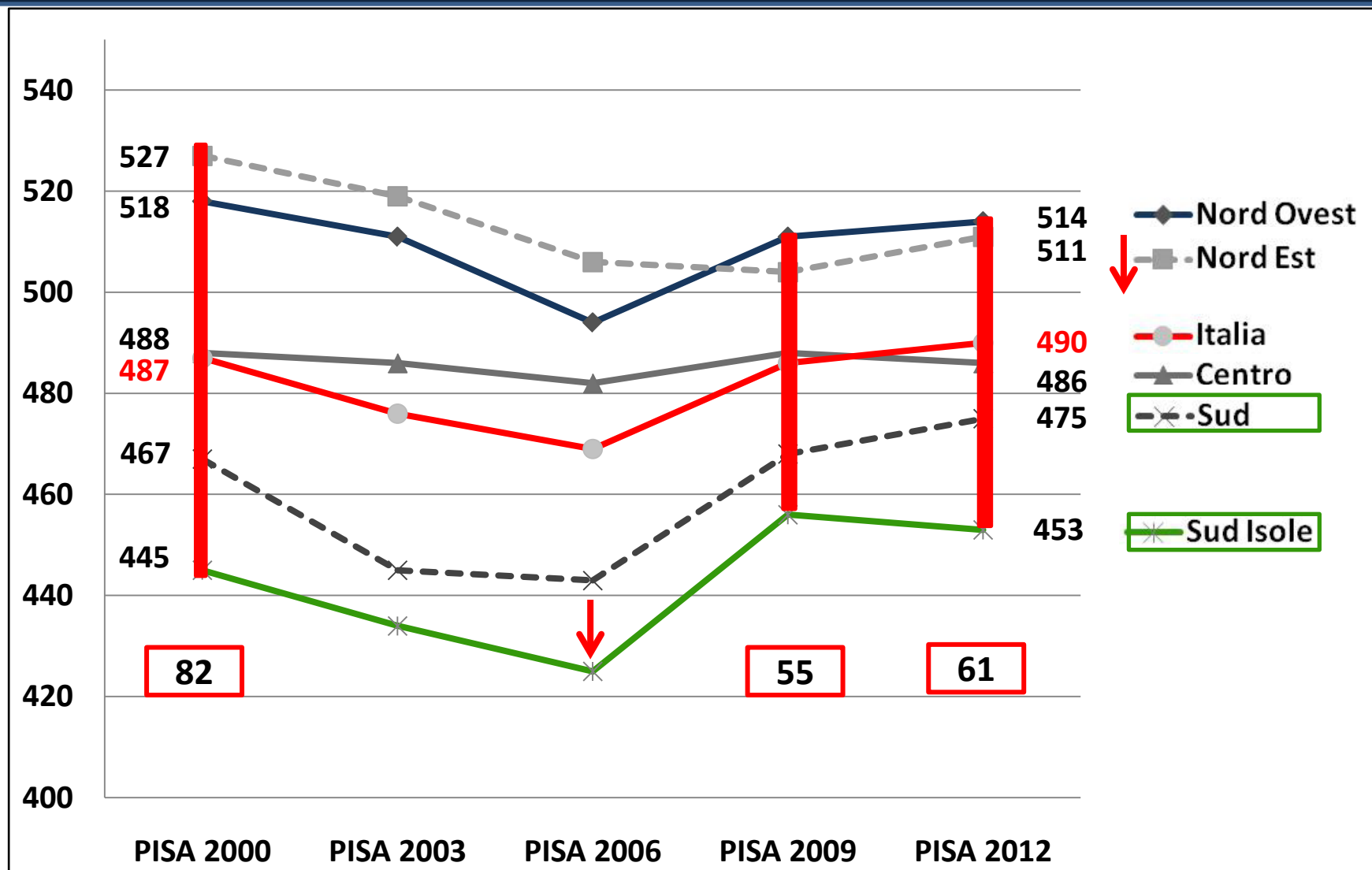
In assenza di un approfondimento sull'evoluzione delle *performances* dei quindicenni delle regioni convergenza, l'obiettivo di questo contributo è quello di descrivere i loro livelli di *performance* in relazione a quelli del resto del Paese per i tre ambiti *literacy* delle ultime due edizioni di PISA (2009, 2012).

Obiettivi dell'approfondimento

1. Le *performances* medie degli studenti delle regioni convergenza registrano un miglioramento nel tempo.
2. Le distanze di *performances* tra gli studenti delle regioni convergenza e le altre regioni sono state ridotte.
3. La proporzione di studenti delle regioni PON al di sotto della soglia critica è diminuita nel tempo.
4. La distanza della proporzione di studenti con *performances* insufficienti tra le regioni convergenza e le altre regioni è stata ridotta.

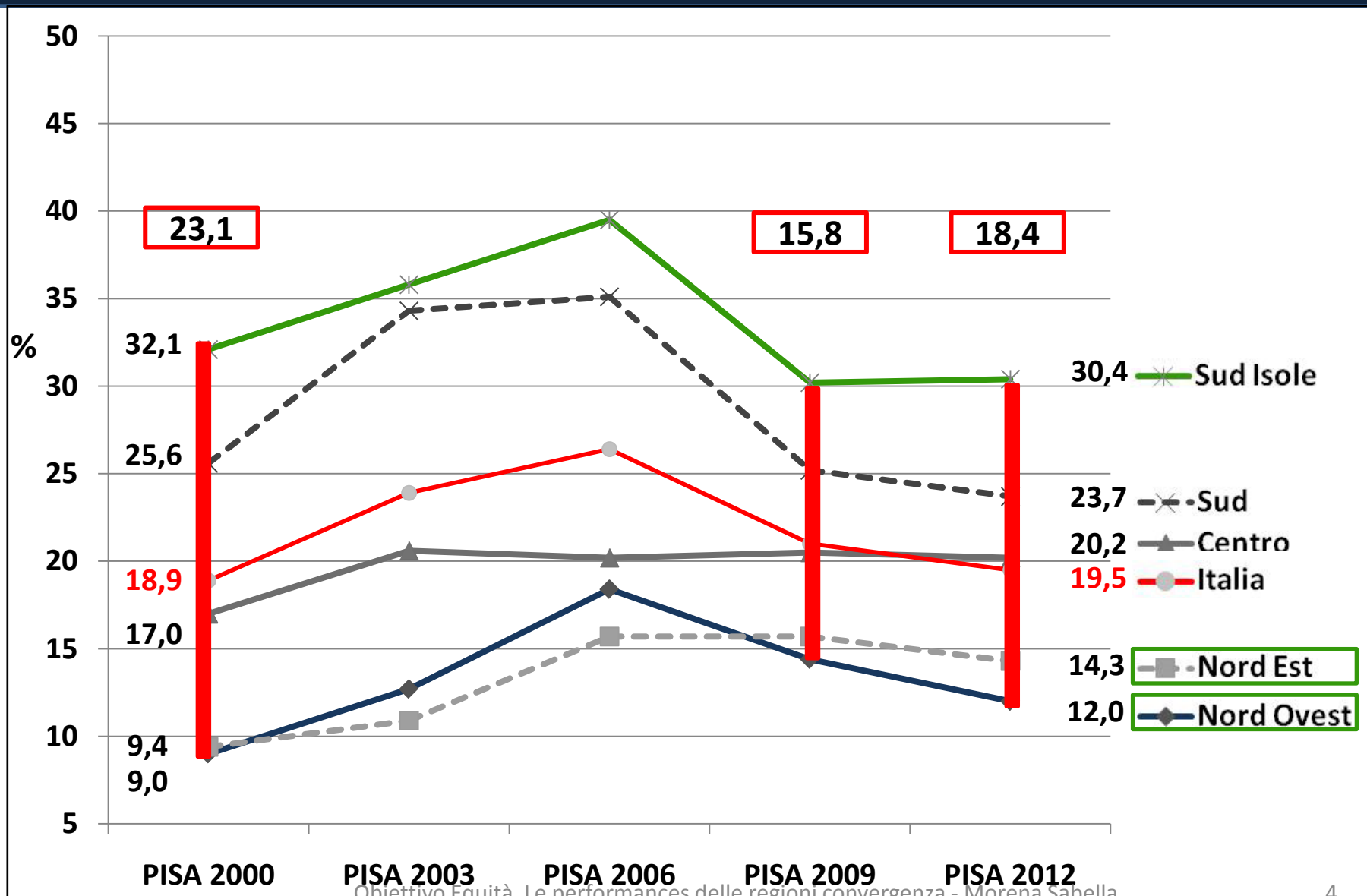
Le distanze tra Nord e Sud in Lettura

Risultati PISA 2000-2012: punteggi medi in Lettura per macroarea



Le distanze tra Nord e Sud in Lettura

Risultati PISA 2000-2012: % di studenti al di sotto del Livello 2

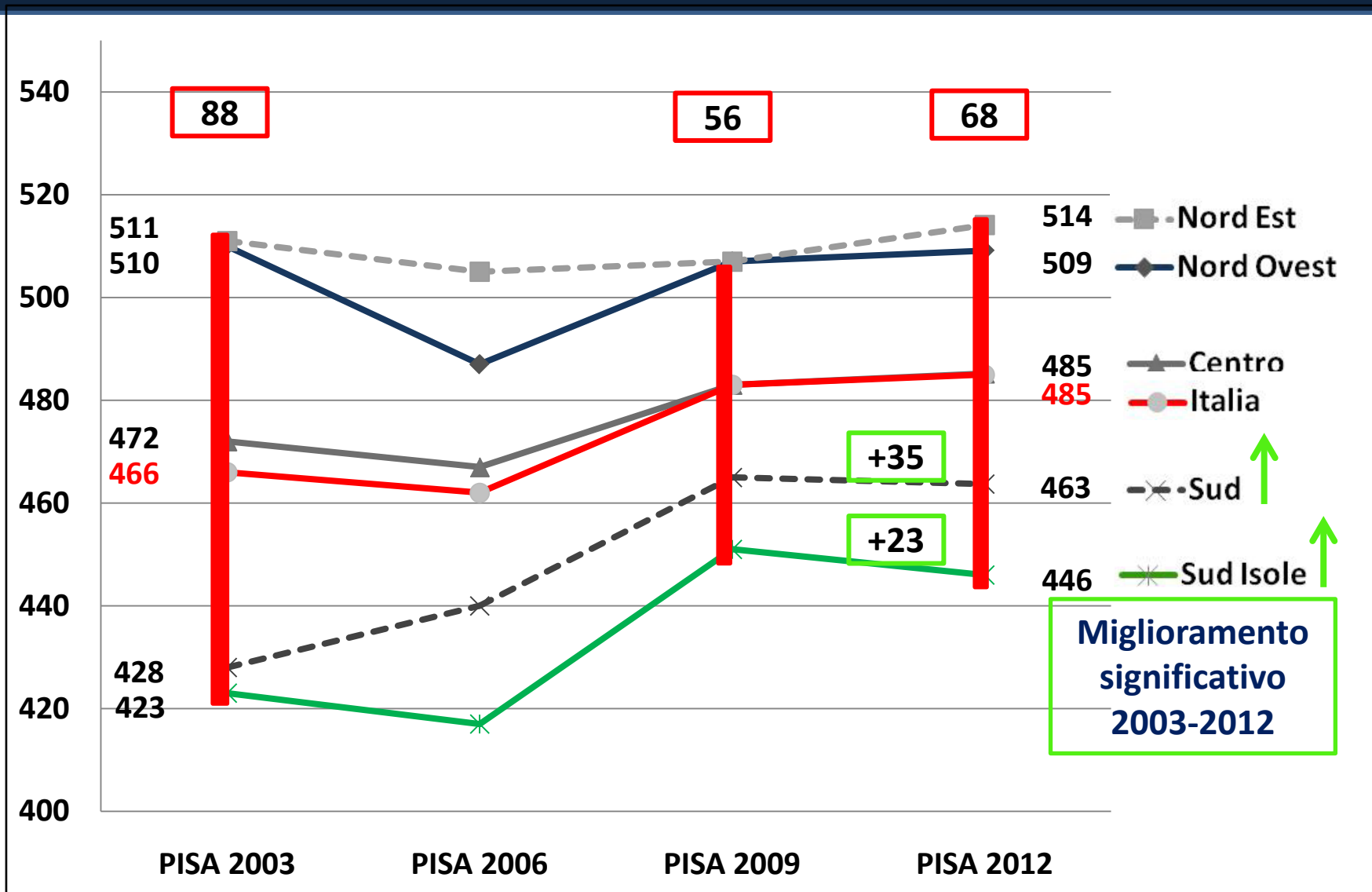


Le distanze tra Nord e Sud in Lettura

Macroarea	2009					2012					12-09
	Media	E.S.	Italia	OCSE	PON	Media	E.S.	Italia	OCSE	PON	
Nord Ovest	511	3,9	↑	↑	↑	514	4	↑	↑	↑	
Nord Est	504	2,8	↑	↑	↑	511	3,5	↑	↑	↑	
Centro	488	2,6			↑	486	4,1			↑	
Sud	468	5,7	↓	↓		475	5,4	↓	↓		
Abruzzo	480	4,8		↓		480	5,8		↓		
Molise	471	2,8	↓	↓		476	2,6	↓	↓		
Campania	451	6,6	+13	↓		464	9,3	↓	↓		
Puglia	489	5,0			↑	493	5,9			↑	
Sud Isole	456	5,7	↓	↓		453	3,6	↓	↓		
Basilicata	473	4,5	↓	↓		474	5,4	↓	↓		
Calabria	448	5,2	-14			434	7,2	↓	↓	↓	
Sicilia	453	8,3	↓	↓		455	5,7	↓	↓		
Sardegna	469	4,3	↓	↓		464	7,0	↓	↓		
Italia	486	1,6	/	↓	↑	490	2,0	/	↓	↓	
OCSE	493	0,5	↑	/	↑	496	0,5	↑	/	↓	↑
PON	460	5,7	↓	↓		465	4,4	↓	↓	/	

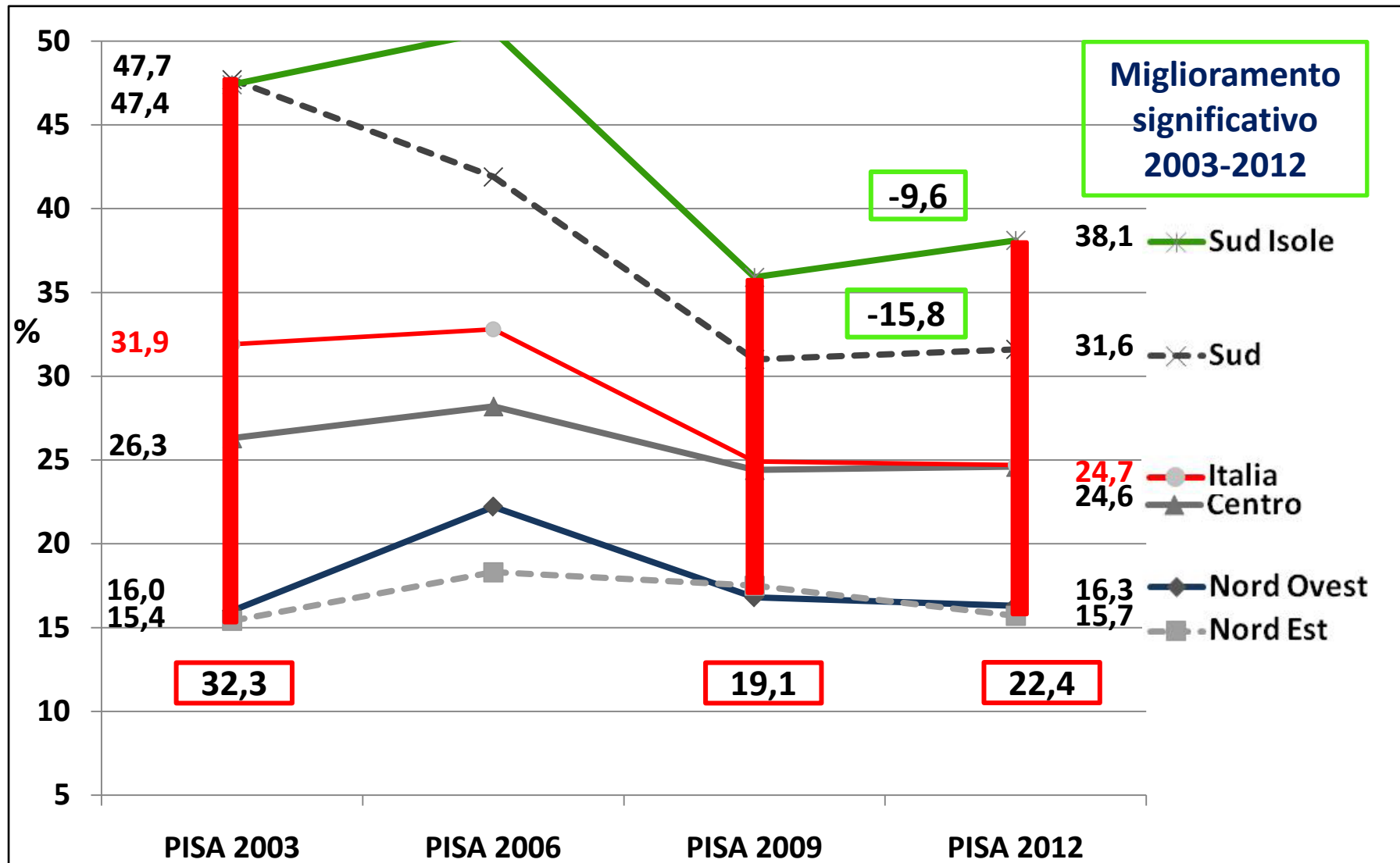
Le distanze tra Nord e Sud in Matematica

Risultati PISA 2003-2012: punteggi medi in Matematica per macroarea



Le distanze tra Nord e Sud in Matematica

Risultati PISA 2003-2012: % di studenti al di sotto del Livello 2

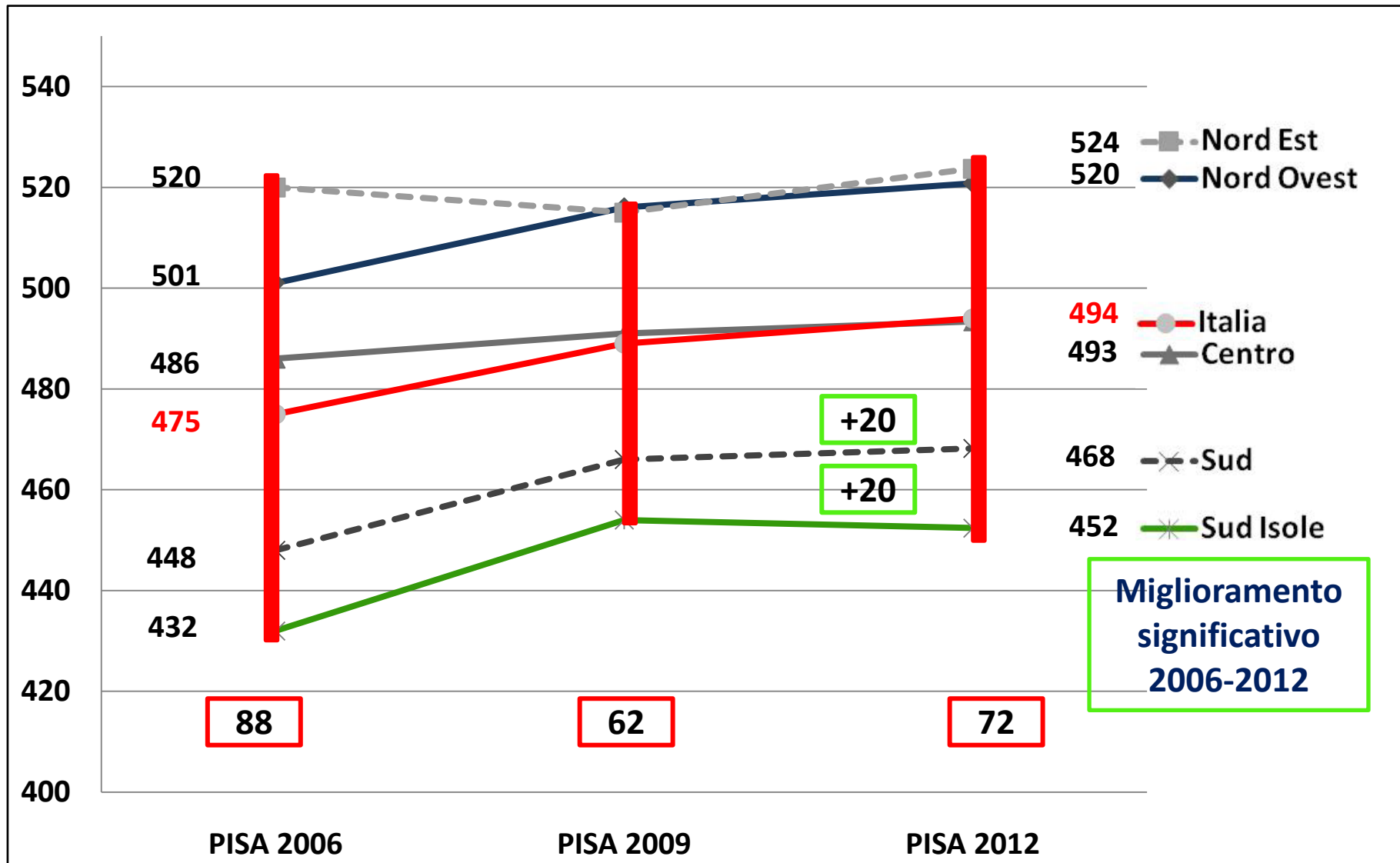


Le distanze tra Nord e Sud in Matematica

Macroarea	2009					2012					12-09
	Media	E.S.	Italia	OCSE	PON	Media	E.S.	Italia	OCSE	PON	
Nord Ovest	507	4,0	↑	↑	↑	509	5,0	↑	↑	↑	
Nord Est	507	2,9	↑	↑	↑	514	4,1	↑	↑	↑	
Centro	483	3,2			↑	485	3,8			↑	
Sud	465					464	4,4	↓	↓		
Abruzzo	476	6,7		↓		476	6,4		↓	↑	
Molise	467	2,7		↓		466	2,3	↓	↓	↑	
Campania	447	7,8	↓	↓		453	7,7	↓	↓		
Puglia	488	6,9	-10		↑	478	6,1		↓	↑	
Sud Isole	451					446	3,2	↓	↓	↓	
Basilicata	474	4,4		↓		466	4,3	↓	↓		
Calabria	442	5,1	-12	↓		430	5,7	↓	↓	↓	
Sicilia	450	8,8	↓	↓		447	5,1	↓	↓		
Sardegna	456	5,2	↓	↓		458	5,3	↓	↓		
Italia	483	1,9	/	↓	↑	485	2,0	/	↓	↑	
OCSE	496	0,5	↑	/	↑	494	0,5	↑	/	↑	
PON	457					454	3,4	↓	↓	/	

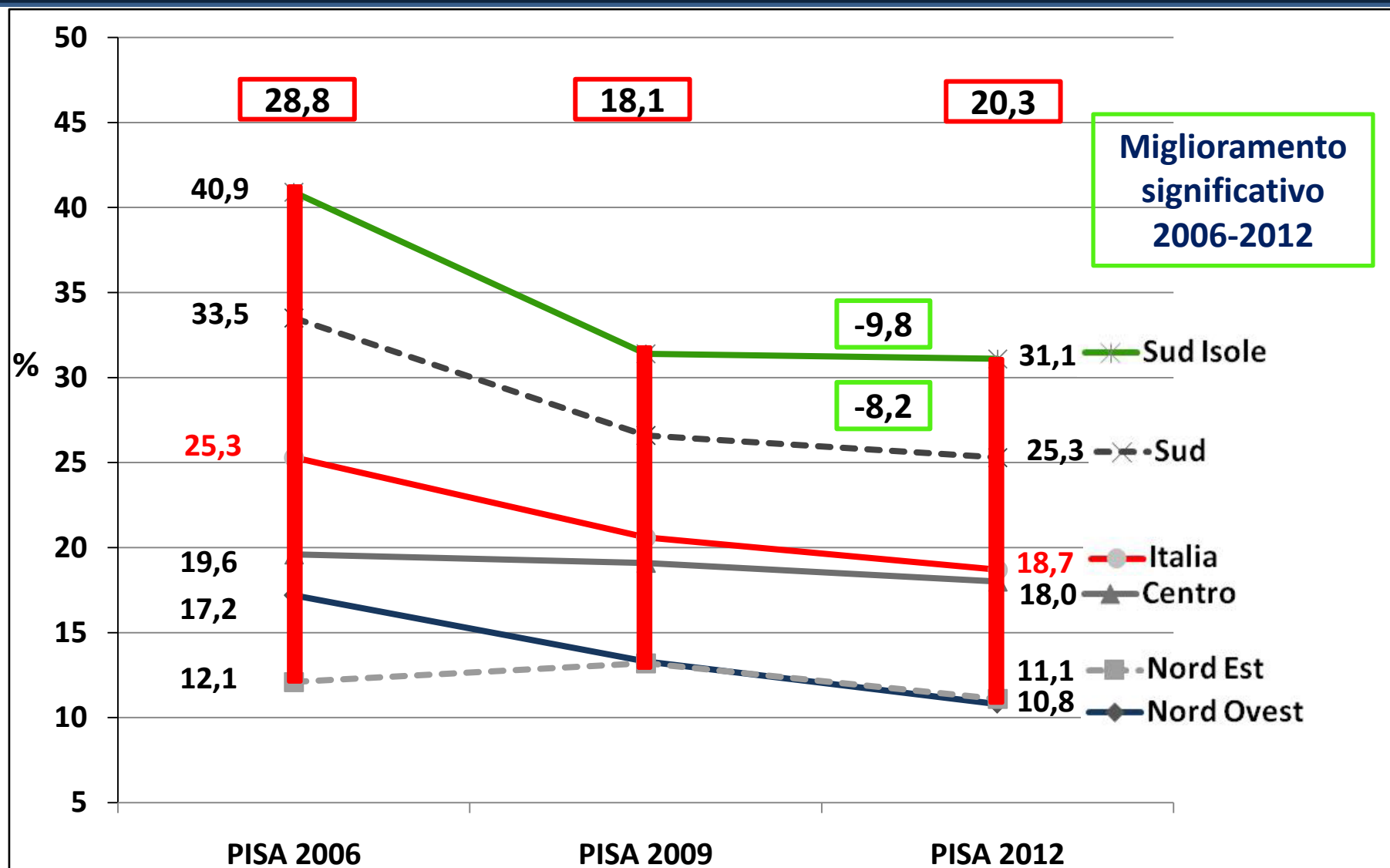
Le distanze tra Nord e Sud in Scienze

Risultati PISA 2006-2012: punteggi medi in Scienze per macroarea



Le distanze tra Nord e Sud in Scienze

Risultati PISA 2006-2012: % di studenti al di sotto del Livello 2

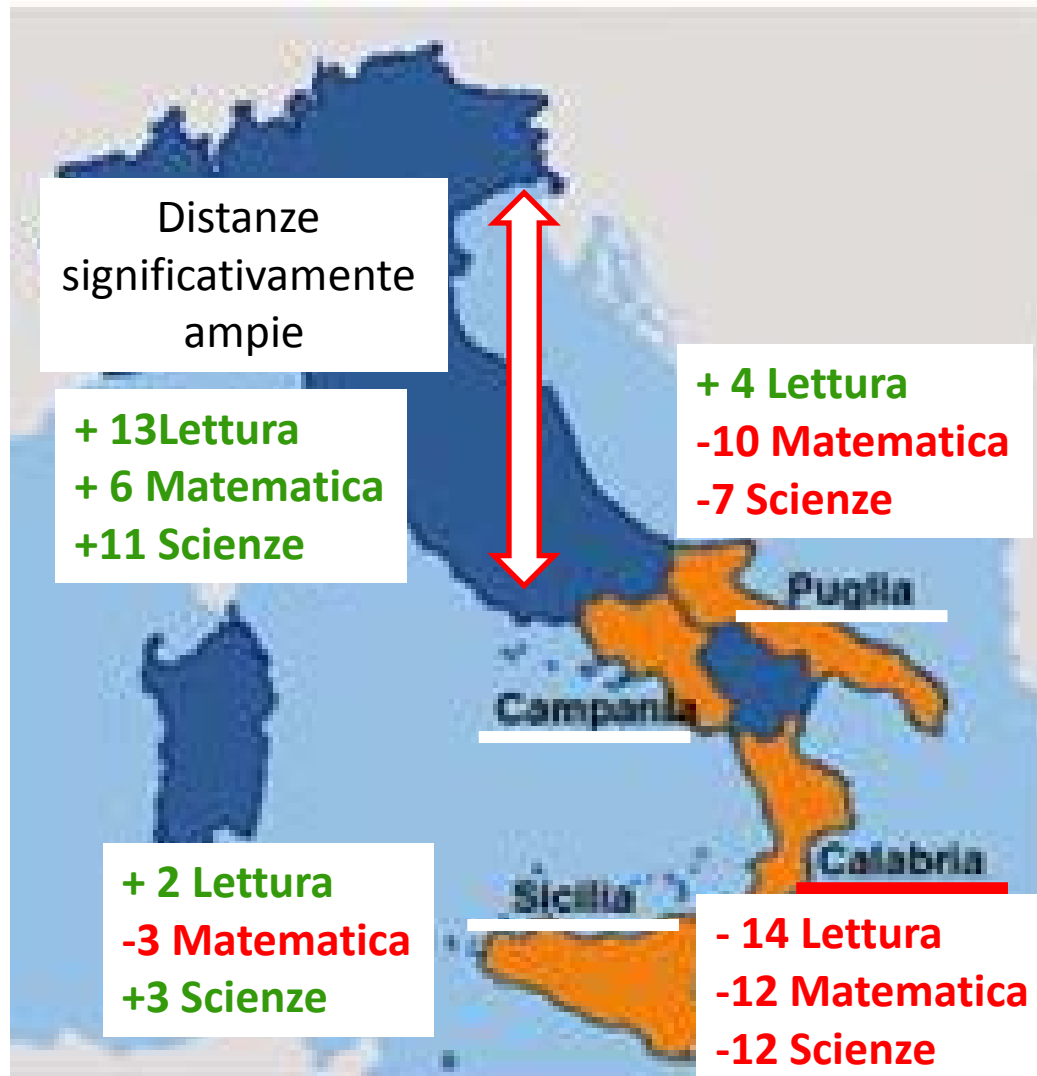


Le distanze tra Nord e Sud in Scienze

Macroarea	2009					2012					12-09
	Media	E.S.	Italia	OCSE	PON	Media	E.S.	Italia	OCSE	PON	
Nord ovest	516	4,0	↑	↑	↑	521	4,5	↑	↑	↑	
Nord est	515	2,8	↑	↑	↑	524	3,5	↑	↑	↑	
Centro	491	3,0		↓	↑	493	3,4		↓	↑	
Sud	466					468	4,3	↓	↓		
Abruzzo	480	5,7		↓		482	5,6		↓	↑	
Molise	469	2,8	↓	↓		468	2,3	↓	↓		
Campania	446	6,8	+11	↓		457	7,7	↓	↓		
Puglia	490	6,3	-7		↑	483	5,0			↑	
Sud Isole	454					452	3,7	↓	↓		
Basilicata	466	3,9	↓	↓		456	3,9	↓	↓		
Calabria	443	5,5	-12	↓		431	5,7	↓	↓	↓	
Sicilia	451	8,2	↓	↓		454	6,2	↓	↓		
Sardegna	474	4,5	↓	↑		473	5,4	↓	↓		
Italia	489	1,8	/	↓	↑	494	1,9	/	↓	↑	
OCSE	501	0,5	↑	/	↑	501	0,5	↑	/	↑	
PON	458					456	6,2	↓	↓	/	

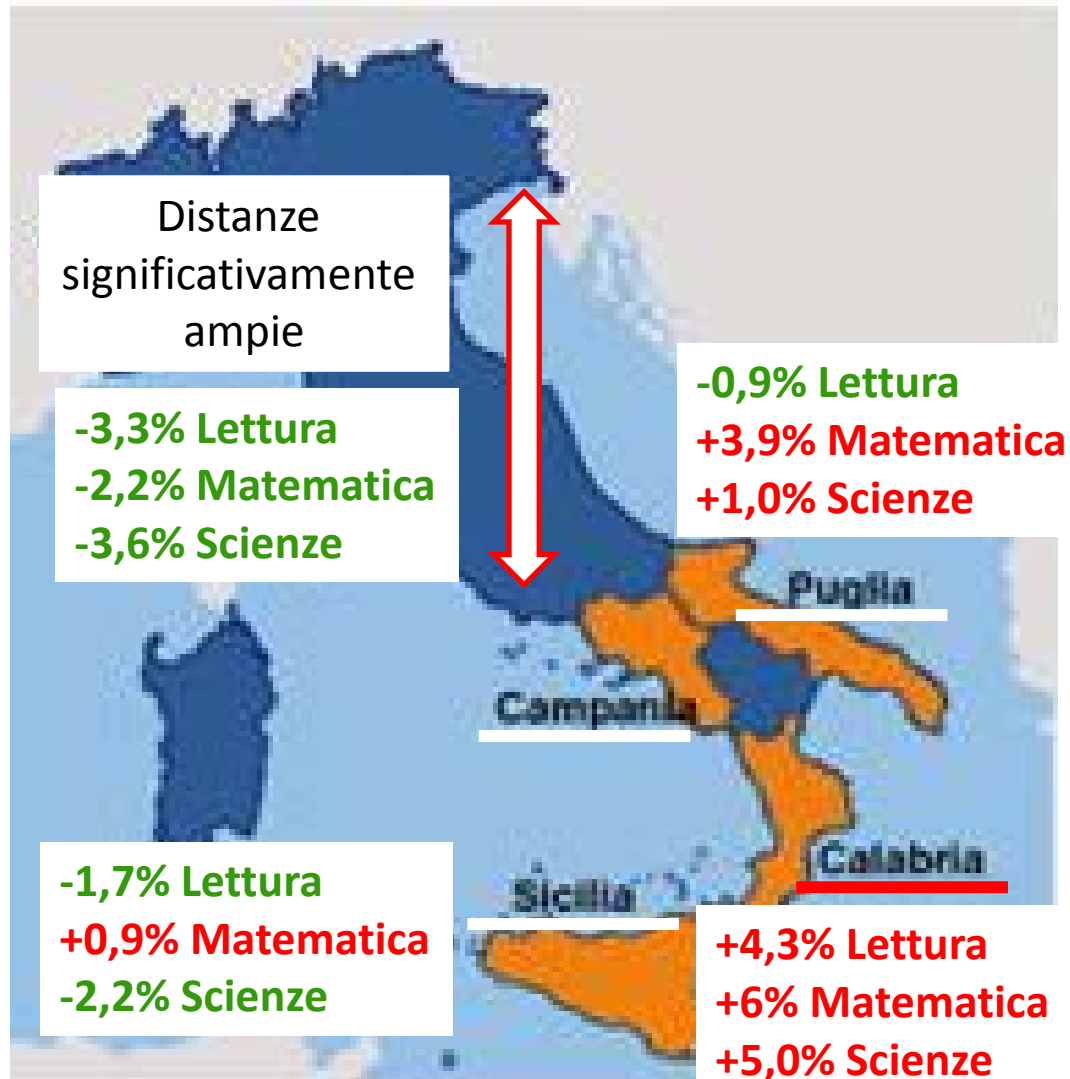
Conclusione 1

Performances medie (2012-2009)



Conclusione 2

Gli studenti *low performers* (2012-2009)



Grazie

Morena Sabella

morena.sabella@uniroma1.it

