

MINISTERO ISTRUZIONE, UNIVERSITA' E RICERCA

UFFICIO SCOLASTICO REGIONALE PER LA SICILIA

Osservatorio Regionale Dispersione Scolastica


**Piano regionale
INNALZAMENTO COMPETENZE DI BASE SCUOLE
PRIMARIE
«POTENZIAMENTO» UTILIZZATO CONTRO LA
DISPERSIONE SCOLASTICA-
La Ricerca -Azione : primi esiti
A.S 2015-2016**

**Patrizia Fasulo
Dirigente tecnico
USR Sicilia**

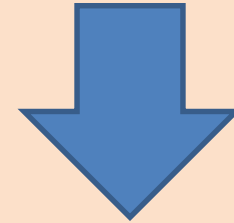
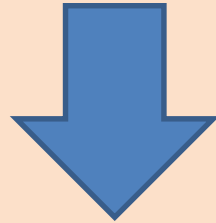
**C. Maurizio Gentile
Psicologo, Coordinatore Osservatorio
Regionale Dispersione scolastica
USR Sicilia**

Breve presentazione del Progetto

Nel corso degli ultimi anni sono state condotte alcune esperienze significative sulla prevenzione della dispersione scolastica che hanno permesso di:

- 
- a) Acquisire alcune consapevolezza di fondo sulle cause e sulle dinamiche complesse sottese alle diverse fenomenologie della dispersione scolastica;**
 - b) Riconoscere la necessità di mettere in atto forme di intervento diversificate secondo una prospettiva ecosistemica;**
 - c) Valorizzare un approccio globale ed interistituzionale per creare un sistema di utilizzazione delle risorse in dimensione sinergica.**

IPOTESI centrale del PIANO



«Modificando la gestione della didattica all'interno della classe – rendendola più personalizzata e sintonica con i bisogni dei singoli – si possono facilitare processi d'integrazione (auto-eco) e di apprendimento degli studenti in generale e di quelli in *situazione di rischio* in particolare»





IMPLEMENTAZIONE di una Ricerca – Azione assistita

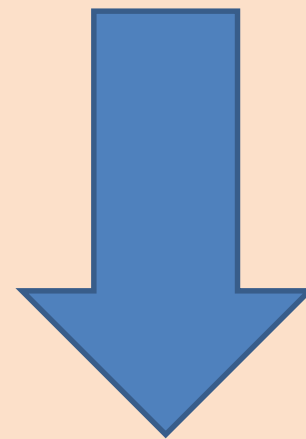
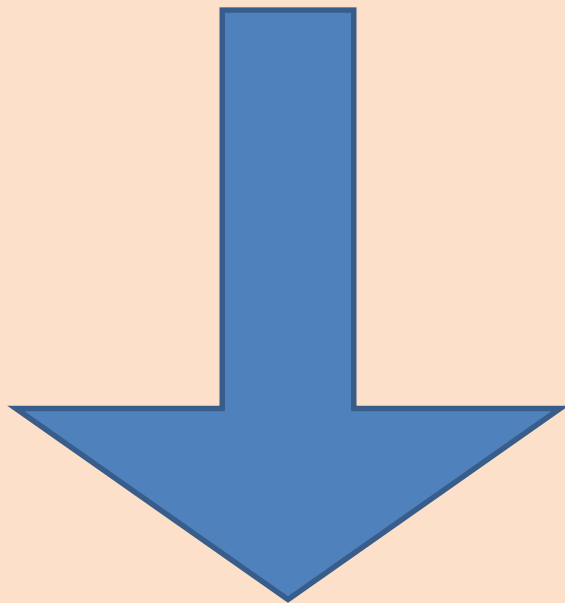
(docenti/psicopedagogisti comandati sui progetti dispersione scolastica)

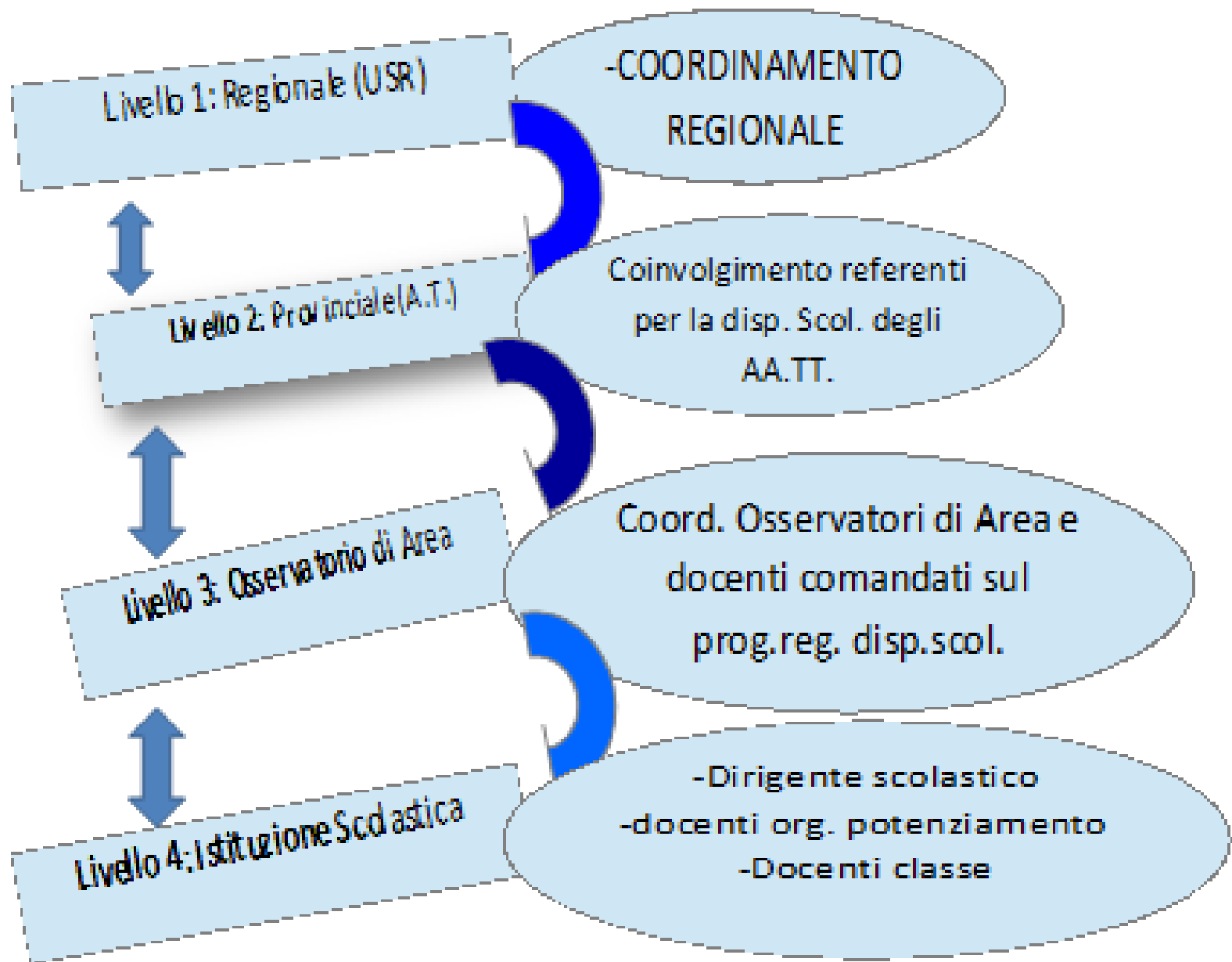
sullo sviluppo degli apprendimenti di Base nelle classi II e V delle Scuole Primarie individuate utilizzando i risultati delle Prove Invalsi e i tassi elevati di dispersione delle scuole interessate.

Perché utilizzare le prove INVALSI per lo screening delle «classi bersaglio»?

- Enfaticizzano le **competenze** più che le mere conoscenze scolastiche;
- Fanno riferimento ai traguardi fissati dalle Indicazioni Nazionali per i gradi scolastici oggetto di rilevazione;
- Le prove INVALSI (II e V primaria) non sono finalizzate alla valutazione individuale degli alunni, ma al monitoraggio dei livelli di apprendimento conseguiti dal sistema scolastico nel suo insieme e nelle sue articolazioni.

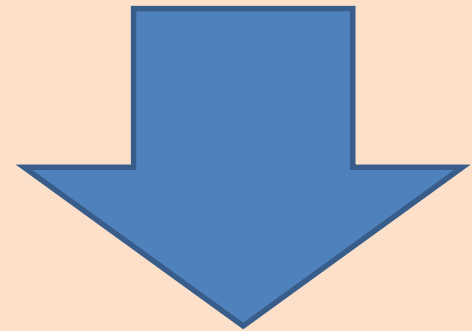
**Impianto organizzativo e
metodologico del **Piano Regionale** per
l'innalzamento delle competenze di
base**





SVILUPPO METODOLOGICO-OPERATIVO:


Crono-processualità delle azioni previste dal Piano Regionale dell'USR e impianto organizzativo ecosistemico.



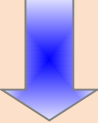
**1. Individuazione delle scuole e delle “classi – Bersaglio”
nelle diverse province della Regione**



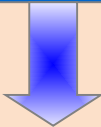
**2. Coinvolgimento del Dirigente Scolastico,
dei docenti dell'organico di potenziamento,
dei docenti curricolari e del personale comandato negli osservatori
di area per la D.S.**



**3. Formazione/Accompagnamento
dei docenti dell'organico di potenziamento,
ad hoc assegnati, sulla interpretazione dei dati Invalsi (a cura
dell'USR e degli ODS)**



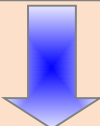
4. Testing: definizione delle Variabili dipendenti e indipendenti e selezione degli strumenti per la verifica dei risultati (batteria test per controllo abilità letto-scrittura, matematica e competenze metacognitive)



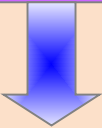
5. Costruzione del percorso laboratoriale e delle necessarie connessioni con i gruppi classe



6. Messa a punto del piano operativo d'intervento quotidiano con l'ausilio dei docenti ad hoc destinati (manipolazione / gestione della variabile Indipendente)



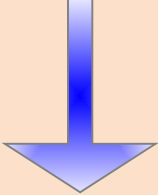
7. Costituzione del gruppo di R-A: doc. organico di potenziamento, doc. delle classi e tutoring sistematico a cura dei docenti comandati c/o gli ODS



8. Monitoraggio dell'andamento R-A e utilizzazione del feed-back sistematico per procedere agli aggiustamenti in itinere



9. Monitoraggio dell'andamento della R-A e utilizzazione del feed-back sistematico per procedere agli aggiustamenti in itinere



**10. Valutazione complessiva dell'esperienza
e pubblicizzazione dei risultati**



```
graph TD; A[10. Valutazione complessiva dell'esperienza e pubblicizzazione dei risultati] --> B[11. Conferenza Regionale sui primi risultati ottenuti con il presente Piano d'intervento]; B --> C[12. Rimodulazione del Piano e avvio 2° anno di sperimentazione];
```

**11. Conferenza Regionale sui primi risultati
ottenuti con il presente Piano d'intervento**

**12. Rimodulazione del Piano e
avvio 2° anno di sperimentazione**

**Destinatari
dell'intervento di
potenziamento**

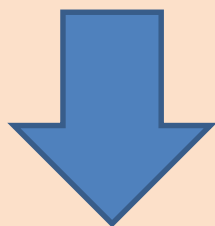
Alunni classe
seconda primaria
(2-3 classi per ogni
scuola)

Alunni classe
quinta primaria
(2-3 classi per
ogni scuola)

ATTORI COINVOLTI NELLA RICERCA-AZIONE :

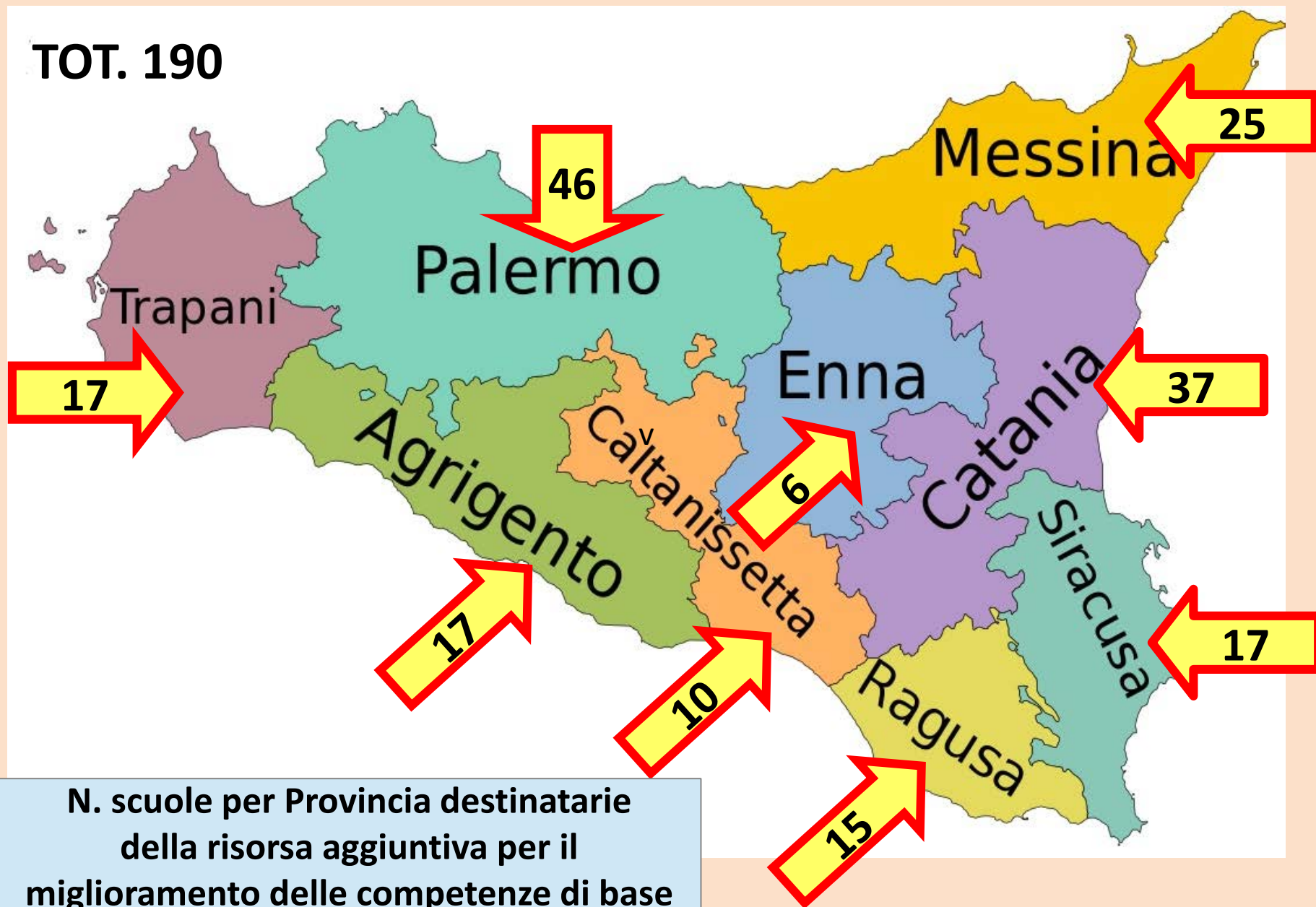
- Dirigenti scolastici scuole prescelte
- Docenti O. Potenziamento
- Docenti curricolari classi selezionate
- Referenti Provinciali Dispersione scolastica
- Operatori Psicopedagogici e Docenti comandati Progetto D.S. USR
- Coordinatori Osservatori di area Dispersione scolastica

Utilizzando i docenti assegnati per il potenziamento dell'offerta formativa si è realizzato, nelle classi individuate, un percorso mirato di attività specifiche per il raggiungimento di obiettivi legati ai QdR delle scuole quali:



- potenziamento delle **competenze linguistico-espressive e matematiche;**
- potenziamento delle **metodologie laboratoriali;**
- sviluppo/potenziamento della **motivazione scolastica;**
- promozione delle **abilità di studio** e dei **processi meta-cogni-emozionali;**
- promozione dell'**inclusione** all'interno dei gruppi classe e dell'organizzazione scolastica in generale.

TOT. 190



N. scuole per Provincia destinatarie della risorsa aggiuntiva per il miglioramento delle competenze di base nelle scuole primarie

A.S 2015-2016
Campione «classi-bersaglio» e
Monitoraggio Finale

IL CAMPIONE su cui è stata realizzata la R.A.

	SCUOLE	CLASSI	ALLIEVI
AG	15	68	1343
CL	12	50	944
CT	34	164	3054
EN	7	35	609
ME	20	92	1540
PA	40	175	3224
RG	14	69	1396
SR	16	84	1626
TP	15	64	1129
TOTALE	173	801	14.865

	N. Classi seconda primaria	N. totale allievi classe seconda primaria	N. Classi quinta primaria	N. totale allievi classe quinta primaria
AG	32	631	36	712
CL	24	450	26	494
CT	94	1678	70	1376
EN	19	276	16	333
ME	45	749	47	791
PA	93	1708	82	1516
RG	38	792	31	604
SR	39	757	45	869
TP	33	575	31	554
TOTALE	417	7616	384	7249

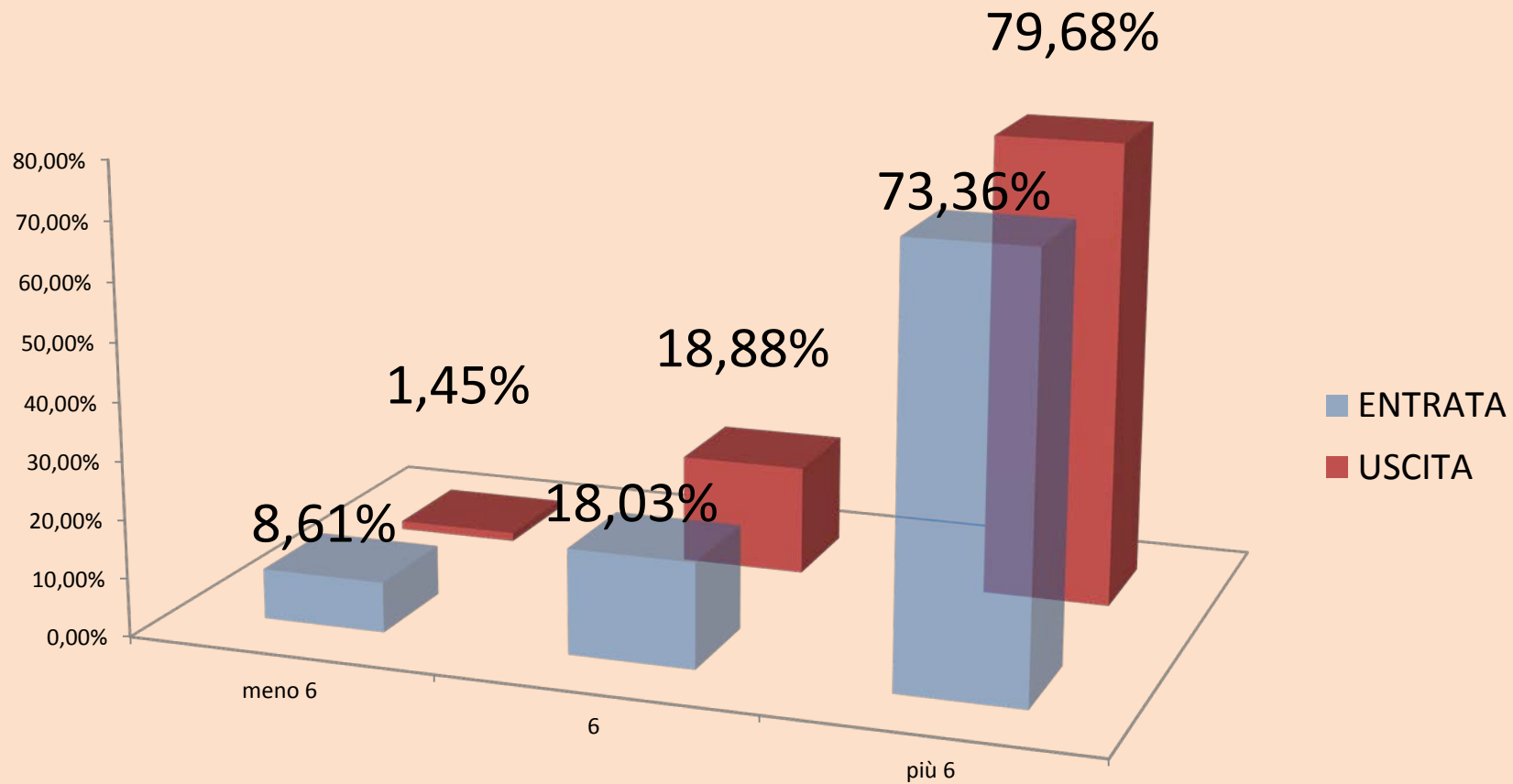
Partecipazione alle prove INVALSI
rispetto all'anno scolastico precedente
delle scuole target.

PROVE INVALSI - % SCUOLE DEL PROGETTO POTENZIAMENTO CHE **NON HANNO EFFETTUATO LE PROVE. CONFRONTO A.S. 2014/2015-2015/2016**

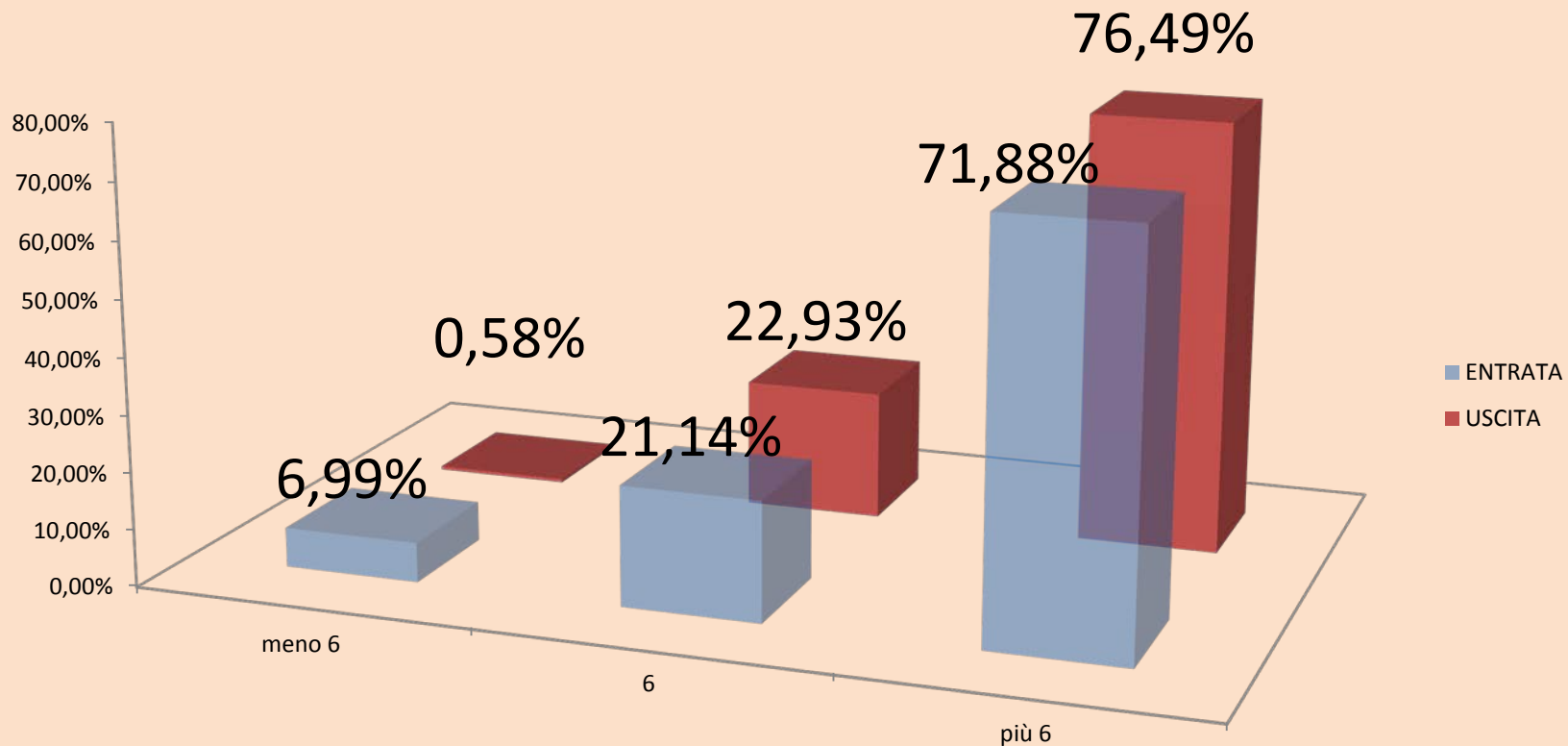
	2-ITALIANO		2-MATEMATICA		5-ITALIANO		5-MATEMATICA	
	2014/15	2015/16	2014/15	2015/16	2014/15	2015/16	2014/15	2015/16
Ag	70,6%	6,7%	70,6%	6,7%	70,6%	6,7%	70,6%	0%
Cl	53,8%	0%	53,8%	0%	61,5%	0%	61,5%	0%
ct	61,1%	11,8%	55,6%	14,7%	58,3%	14,7%	55,6%	11,8%
En	71,4%	14,3%	85,7%	14,3%	71,4%	14,3%	71,4%	14,3%
Me	16,7%	0%	16,7%	0%	20,8%	0%	20,8%	5%
Pa	81,8%	15%	81,8%	12,5%	77,3%	12,5%	72,7%	12,5%
Rg	28,6%	0%	21,4%	0%	35,7%	0%	35,7%	0%
Sr	66,7%	6%	60,0%	0%	60,0%	0%	53,3%	6,3%
Tp	71,4%	0%	71,4%	0%	71,4%	0%	71,4%	0%
TOT.	59,8%	7,5%	58,2%	6,9%	59,2%	6,9%	57,1%	6,9%

Voti al primo ed al secondo
quadrimestre degli studenti delle II
e V classi campionate .

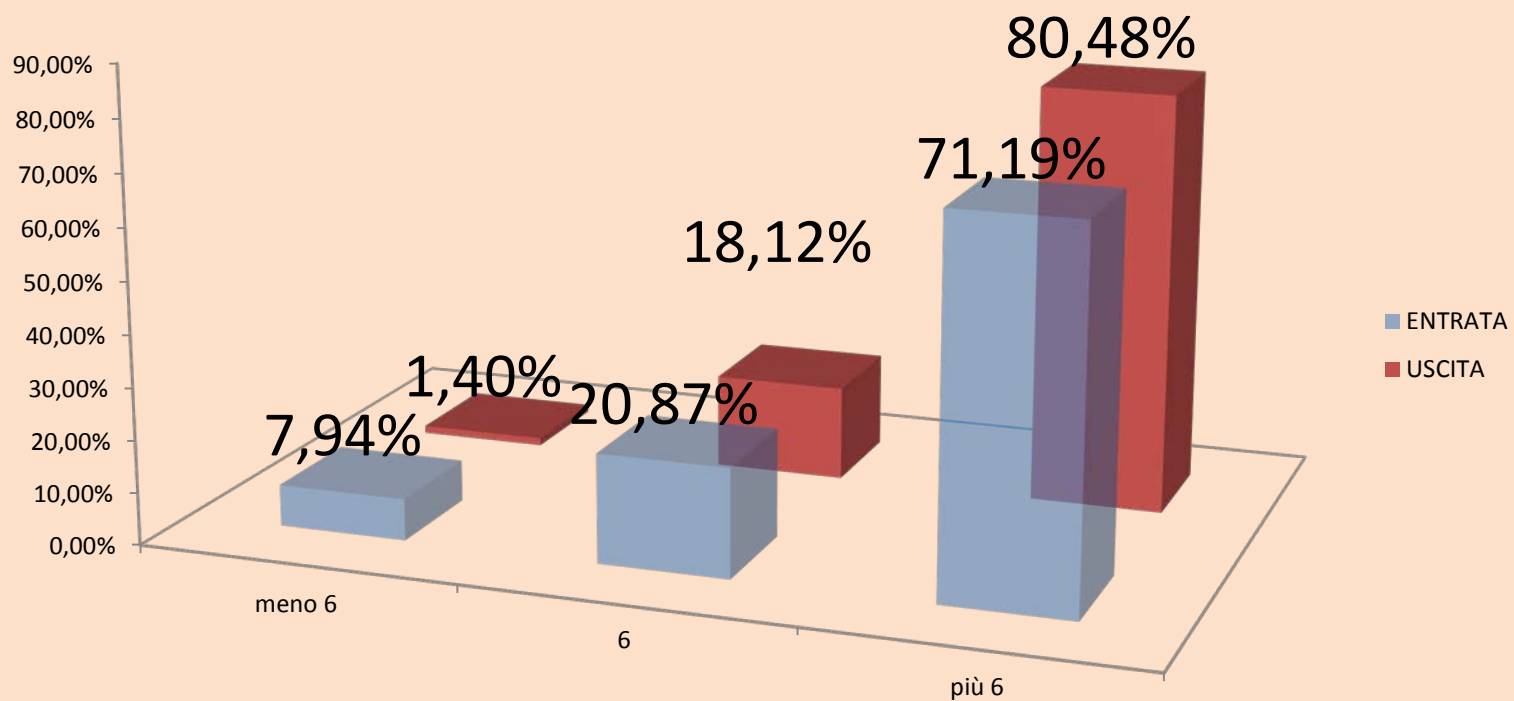
**Distribuzione percentuale voti allievi
Classe seconda primaria
ITALIANO**



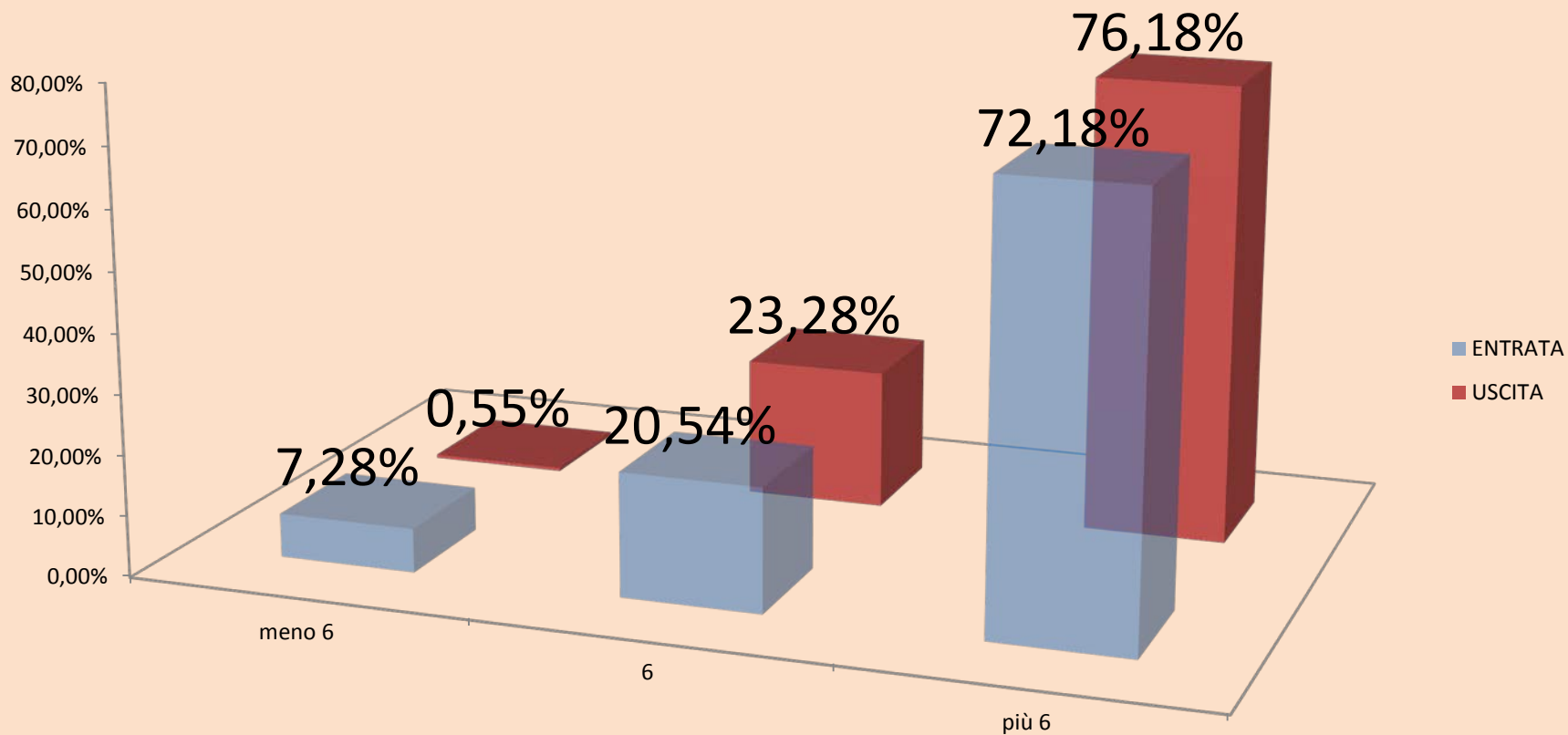
Distribuzione percentuale voti allievi
Classe quinta primaria
ITALIANO



Distribuzione percentuale voti allievi
Classe seconda primaria
MATEMATICA



Distribuzione percentuale voti allievi
Classe quinta primaria
MATEMATICA



Esiti dispersione scolastica per gli
studenti campionati
A.S. 2015/2016

N.B. le scuole e le classi individuate per la Ricerca-
Azione sono fra le “più a rischio” delle realtà
territoriali

INDICI DI DISPERSIONE SCOLASTICA GENERALE

SECONDA PRIMARIA	ABBANDONI	EVASORI	NON AMMESSI
AG	0,32%	0,16%	0,48%
CL	0,00%	0,44%	0,00%
CT	0,54%	0,60%	1,37%
EN	0,00%	0,00%	1,09%
ME	0,13%	0,40%	0,80%
PA	0,12%	0,41%	1,23%
RG	0,13%	0,13%	1,14%
SR	0,00%	1,65%	1,65%
TP	1,32%	0,17%	0,66%
TOTALE	0,30%	0,49%	1,06%

QUINTA PRIMARIA	ABBANDONI	EVASORI	NON AMMESSI
AG	0,14%	0,28%	0,42%
CL	0,00%	0,00%	0,40%
CT	0,44%	0,36%	0,22%
EN	0,00%	0,00%	0,30%
ME	0,00%	0,13%	0,25%
PA	0,26%	0,13%	0,33%
RG	0,33%	0,17%	0,50%
SR	0,36%	0,24%	0,36%
TP	0,86%	1,03%	0,00%
TOTALE	0,29%	0,26%	0,30%

Prospettive per il futuro

- Dall'analisi quanti - qualitativa dei dati ottenuti al testing (organizzato dal Servizio Psicopedagogico degli Osservatori di Area sulla D.S.) ed alle prove Invalsi, saranno evidenziati i punti forti e deboli dei percorsi attivati per procedere ad un ri-aggiustamento del piano operativo;
- Proseguirà l'attività di formazione «in servizio» dei docenti coinvolti nella ricerca-azione (di potenziamento e “curricolari”);
- Sarà costruita una banca-dati sulle “buone pratiche” realizzate nelle singole scuole per l'innalzamento delle competenze di base per costituire una “comunità di pratiche innovativa”;
- il Piano sarà proposto/esteso alla Scuola dell'Infanzia delle scuole già individuate per attivare interventi “precoci” in grado di promuovere i “requisiti” di base (neuropsicomotori, cognitivi, emotivo-affettivi) necessari per una reale prevenzione delle “difficoltà di apprendimento” e sarà effettuato un confronto sul Rav-Infanzia.