



TALIS 2024

I principali risultati italiani

Laura Palmerio

Responsabile Area Indagini internazionali

National Project Manager

INVALSI

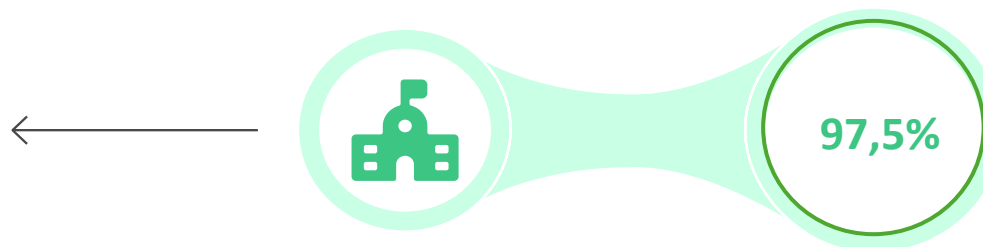
15 ottobre 2025

Sala «Aldo Moro» - Ministero dell'Istruzione e del Merito

La partecipazione del campione italiano

Scuole e dirigenti scolastici

197 su 202 scuole campionate hanno partecipato.

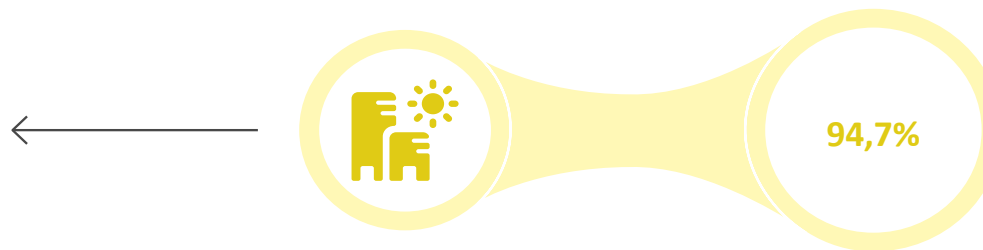


Scuole nel Nord

86 su 88 scuole campionate hanno partecipato.

Scuole nel Centro

36 su 38 scuole campionate hanno partecipato.



Scuole nel Sud

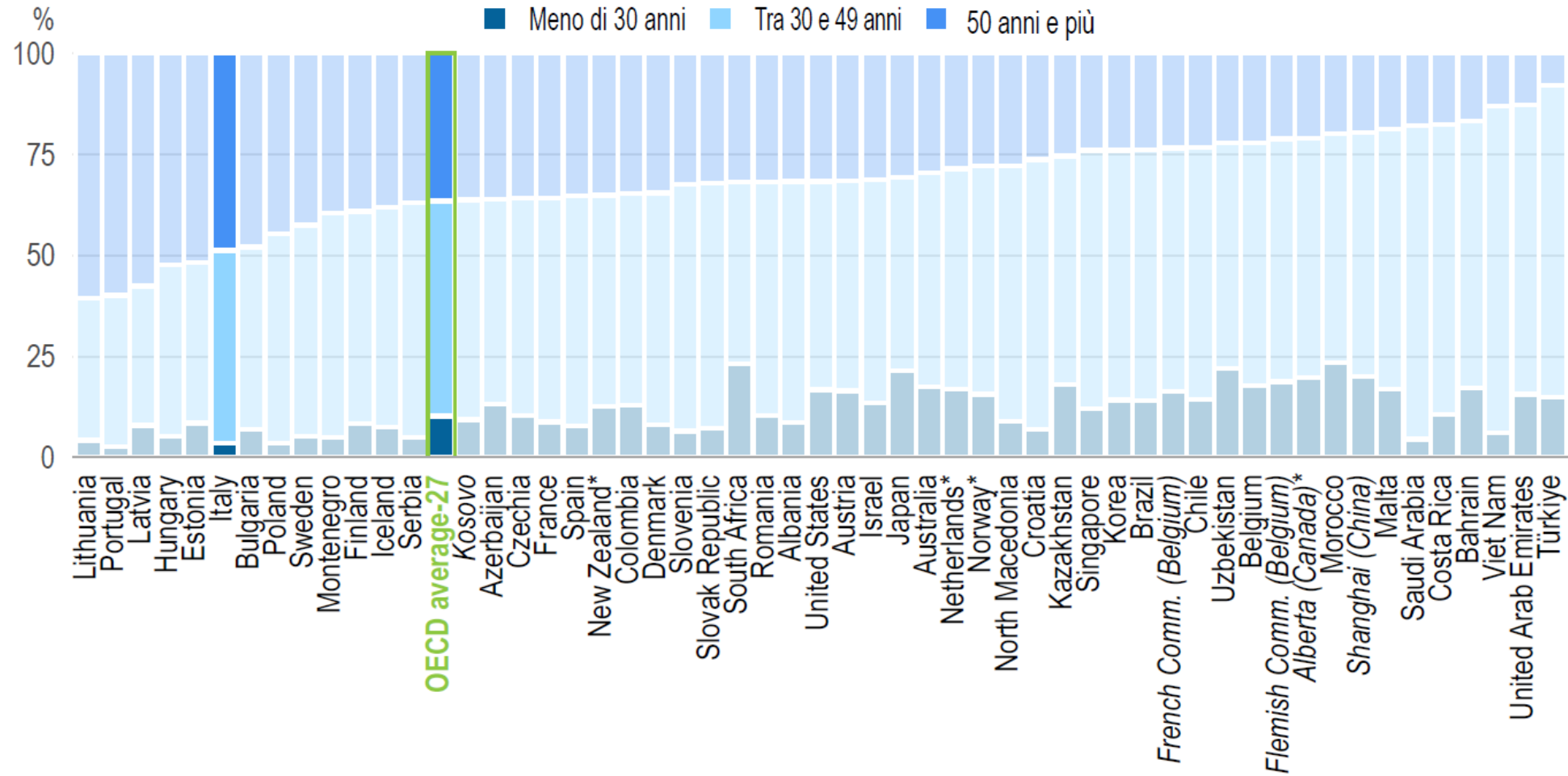
75 su 76 scuole campionate hanno partecipato.

Insegnanti

3874 insegnanti rappresentano **168.000** insegnanti italiani.



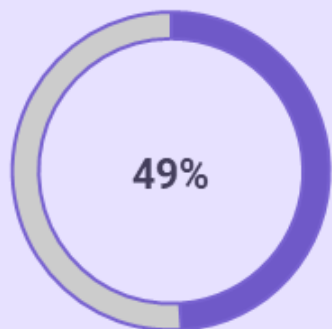
Percentuale di insegnanti di scuola secondaria inferiore, per gruppo di età



Dati demografici e di contesto degli insegnanti

INVALSI

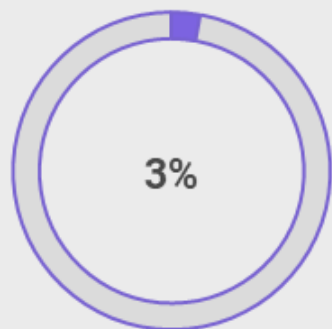
Età media: 48 anni (> OCSE: 45 anni)



49%

Età 50+ Anni

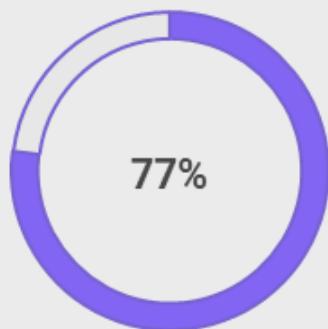
Superiore alla
media OCSE:
37%.



3%

Età Sotto i 30 Anni

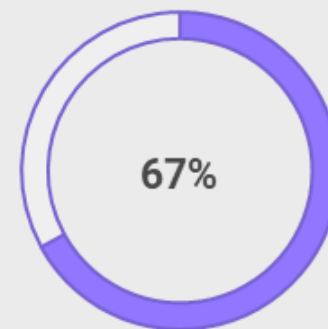
Inferiore alla
media OCSE:
10%.



77%

Insegnanti Donne

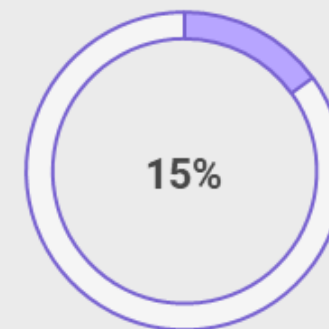
Superiore alla
media OCSE:
70%.



67%

**Esperienza
come Non
Insegnante**

Superiore alla
media OCSE:
57%.



15%

**Insegnanti come
Seconda
Carriera**

Superiore alla
media OCSE: 8%.

Insegnare nel mondo di oggi

INVALSI



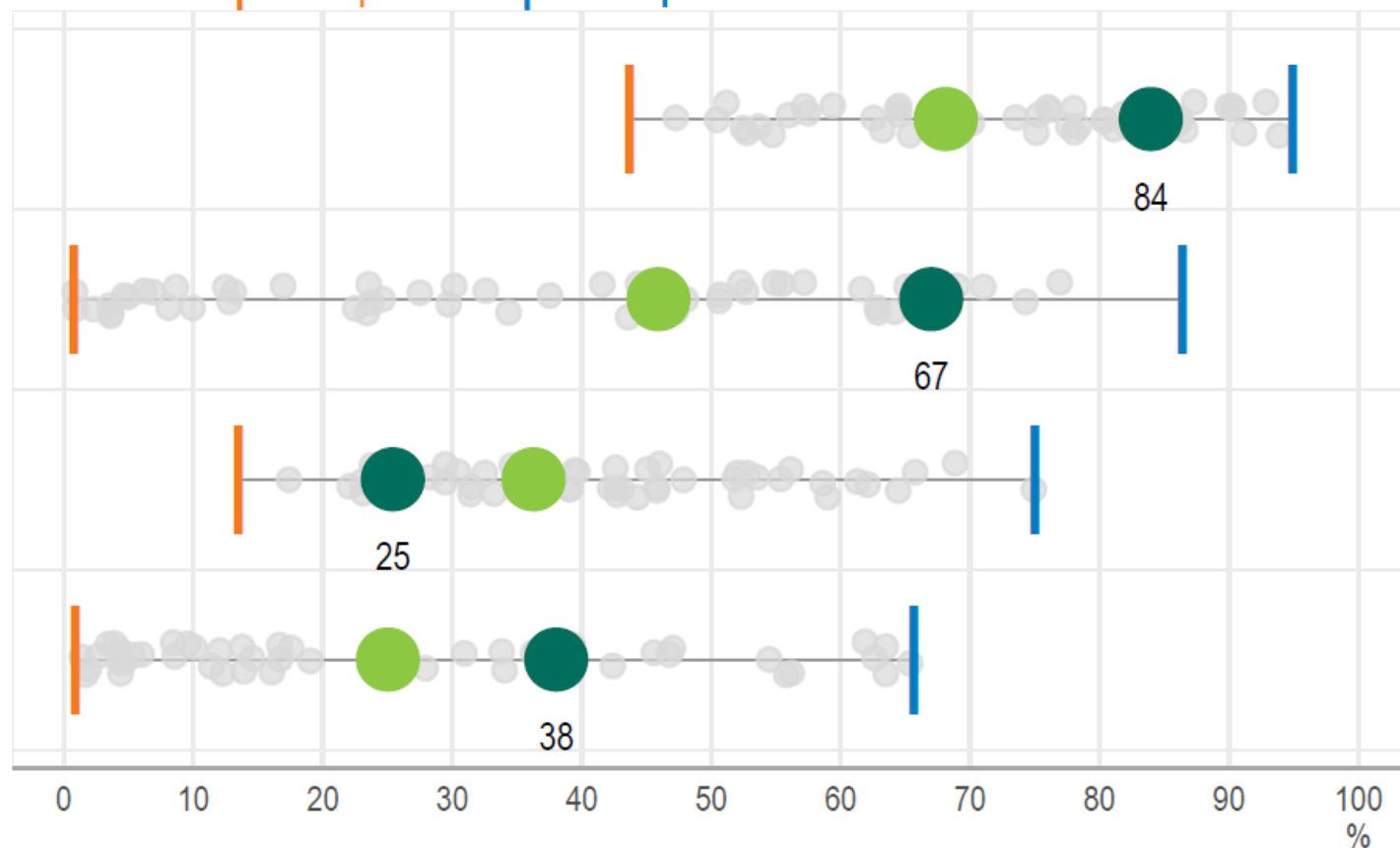
○ ● Italia ● Media OCSE ● Sistemi educativi | Valore più basso | Valore più alto

Sviluppare "spesso" o "sempre" le capacità degli studenti nella comprensione delle proprie , emozioni, dei propri pensieri o comportamenti.

Nelle scuole in cui oltre il 10% degli studenti ha bisogni educativi speciali

Ha utilizzato l'IA nel proprio lavoro nei 12 mesi precedenti il sondaggio

Nelle scuole in cui più del 10% degli studenti non è di madrelingua



Insegnare nel mondo di oggi

INVALSI



COMPETENZE SOCIO-EMOTIVE

90% si sente in grado di sostenere l'apprendimento socio-emotivo degli studenti (> OCSE: 73%)

94% si sente a proprio agio nel fornire istruzioni sulle competenze sociali ed emotive agli studenti (> OCSE: 86%)

TECNOLOGIA

5% scuole usano apprendimento ibrido/online (< OCSE: 16%)

Uso IA:

- 25% la usa nel lavoro (< OCSE: 36%)
- Usi comuni: riassumere argomenti (70%), generare piani lezione (68%), supporto a studenti BES (61%)
- Barriere: mancanza di conoscenze/competenze (69%), infrastruttura scolastica (39%)

BISOGNI EDUCATIVI SPECIALI

67% in scuole con >10% di studenti BES (> OCSE: 46%) (+26% rispetto al 2018)

89% si sente in grado di progettare attività per studenti BES (> OCSE: 62%)

95% si sente in grado di collaborare con altri professionisti per studenti BES (> OCSE: 72%)

GESTIONE DELLA DIVERSITÀ

38% in scuole con >10% studenti non madrelingua (> OCSE: 25%)

38% in scuole con >1% studenti rifugiati (< OCSE: 47%)

84% adatta l'insegnamento alla diversità culturale (> OCSE: 63%)

95% è in grado di garantire che studenti con background culturali o etnici diversi lavorino insieme (> OCSE: 74%)

Opportunità di apprendimento degli insegnanti

INVALSI

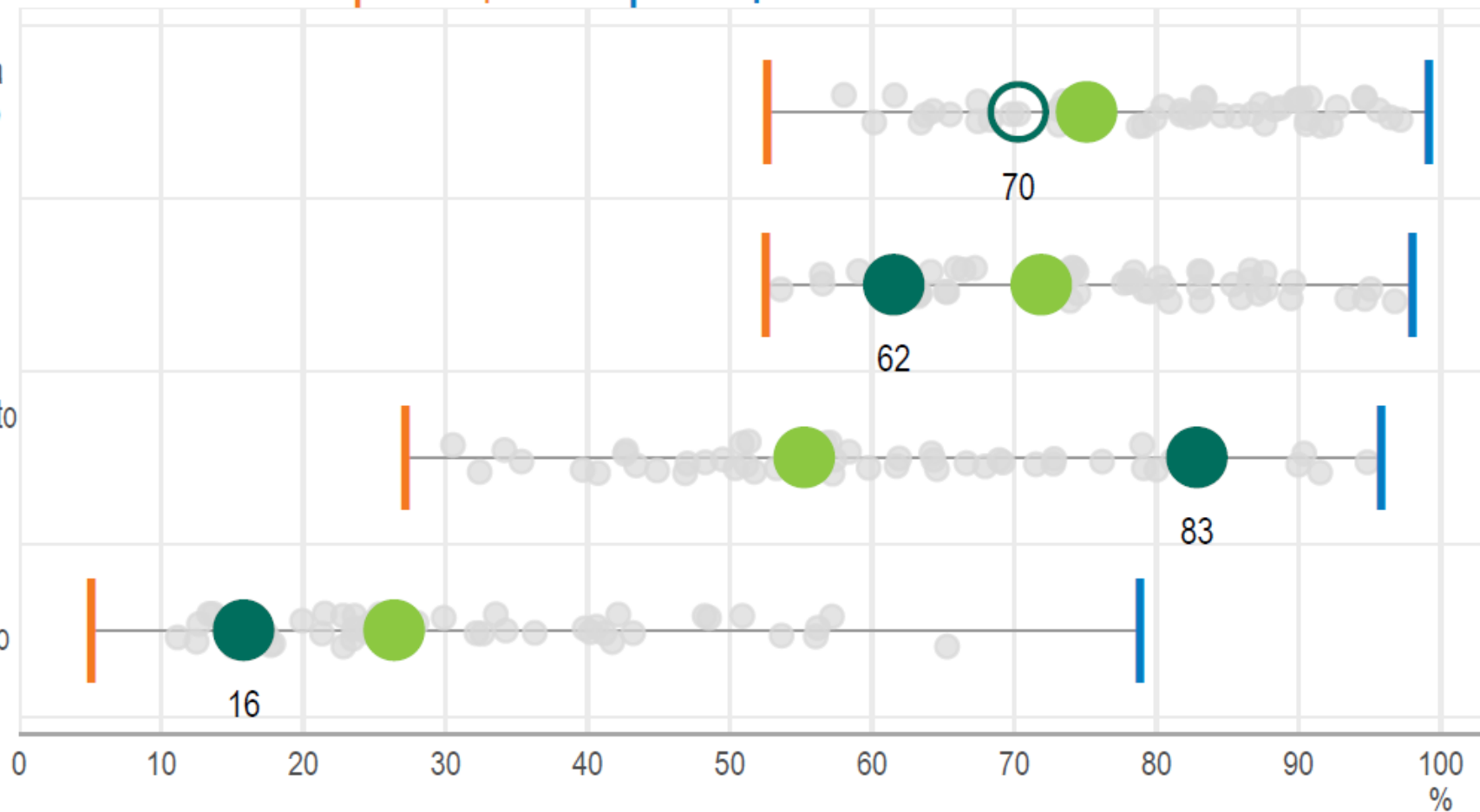
○ ● Italia ● Media OCSE ● Sistemi educativi | Valore più basso | Valore più alto

Docenti di recente formazione che considerano la loro formazione per l'accesso all'insegnamento di qualità elevata

Insegnanti alle prime armi che hanno partecipato a qualsiasi tipo di attività di inserimento nella loro scuola attuale

Ha partecipato a un percorso di apprendimento professionale di particolare rilievo nei 12 mesi precedenti il sondaggio

Insegnanti neoassunti con un tutor assegnato



Opportunità di apprendimento degli insegnanti

INVALSI

FORMAZIONE INIZIALE

- 70% neo-formati soddisfatti della qualità (= OCSE 75%)
- Preparazione fornita:
 - Contenuto disciplinare: 91%
 - Pedagogia generale: 51%
 - Contesto multiculturale: 40%

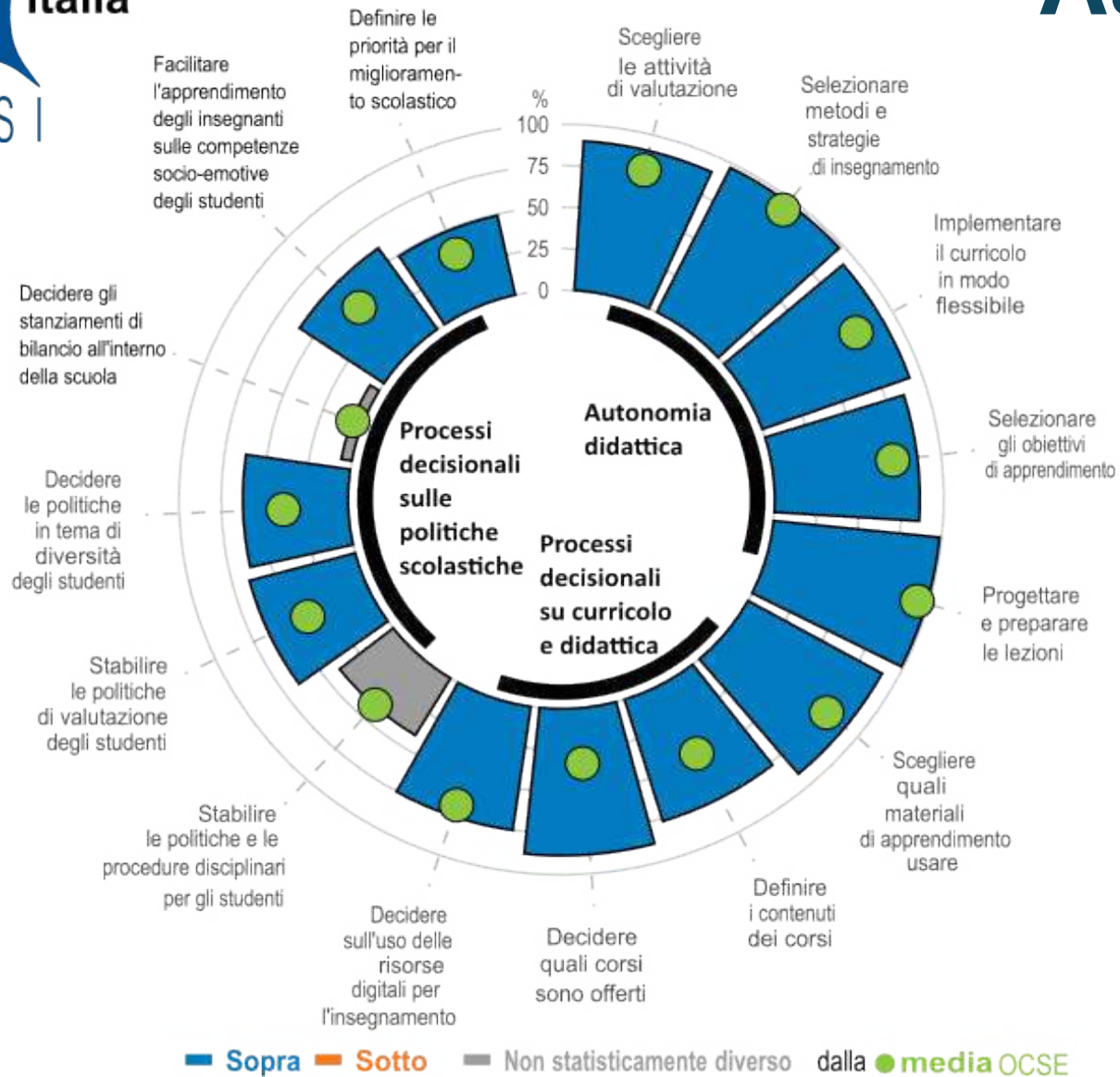
INSERIMENTO E MENTORING

- 62% ha partecipato ad attività di inserimento (< OCSE 72%)
- +42% di partecipazione a inserimento rispetto al 2018
- 16% dei neo-docenti ha un mentore assegnato (< OCSE 26%)

APPRENDIMENTO PROFESSIONALE CONTINUO

- 83% riporta impatto positivo (> OCSE 55%)
- Aree di maggior bisogno:
 - Supporto SEL
 - Gestione della classe
 - Insegnamento multilingue
- Barriere:
 - Mancanza di incentivi
 - Mancanza di tempo
 - Conflitto con orario di lavoro

Autonomia e leadership



Rispetto alla media OCSE, gli insegnanti italiani riferiscono una **maggiore autonomia didattica** e i dirigenti scolastici indicano un **maggiore coinvolgimento degli insegnanti nei processi decisionali** della loro scuola in materia di curricolo, didattica, valutazione e altre politiche scolastiche, in almeno due terzi degli elementi trattati in ciascuna area.

Relazioni professionali

INVALSI

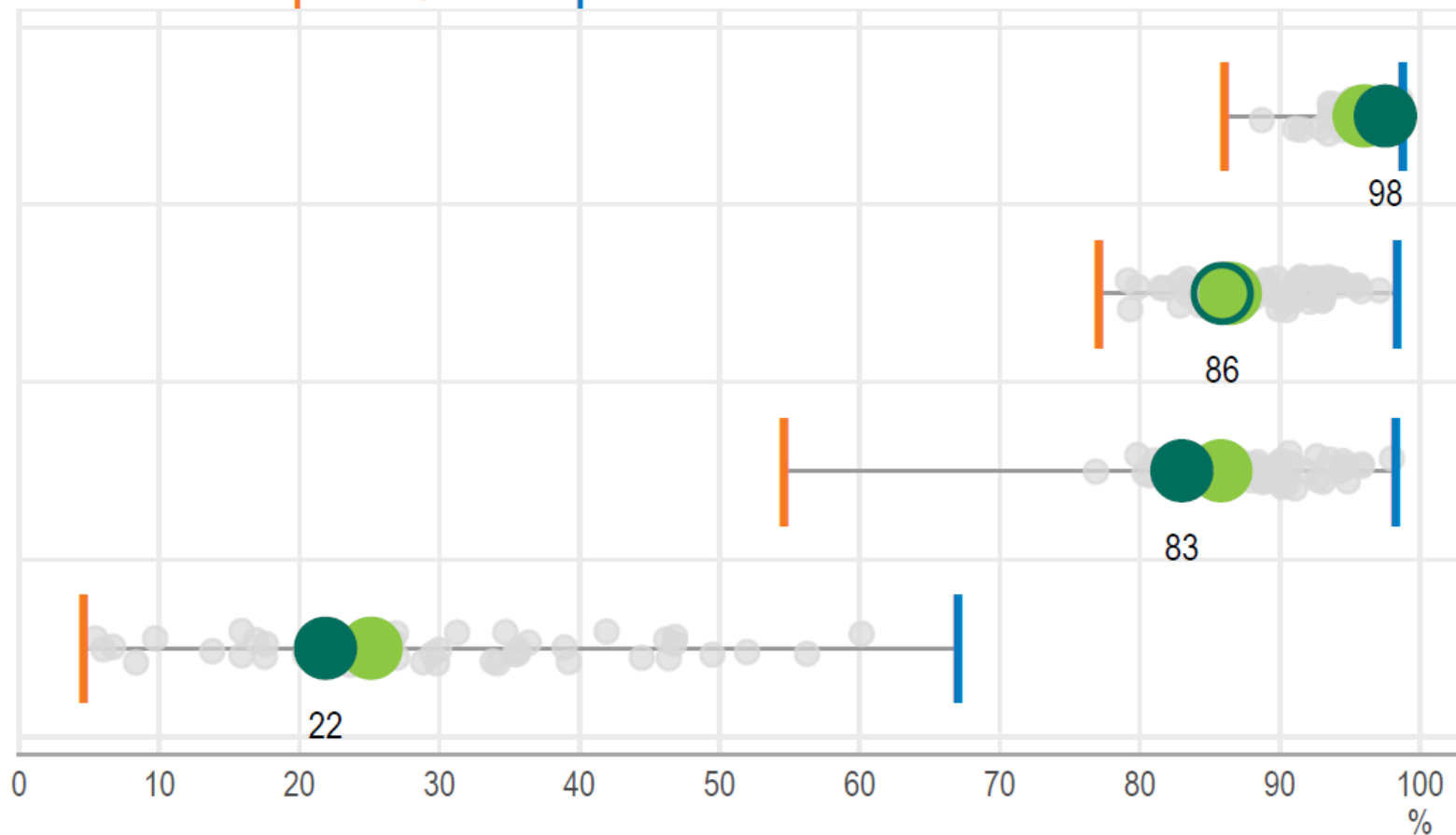
○ ● Italia ● Media OCSE ● Sistemi educativi | Valore più basso | Valore più alto

Sono d'accordo che studenti e insegnanti di solito vanno d'accordo tra loro

Sono d'accordo che il dirigente scolastico ha buoni rapporti professionali con il personale

Sono d'accordo che gli insegnanti possono contare l'uno sull'altro

Collabora con genitori e tutori almeno una volta al mese per arricchire le attività di apprendimento degli studenti



Relazioni professionali

INVALSI

CON GLI STUDENTI

- 98% si relaziona bene con gli studenti (> OCSE: 96%)
- 86% si sente valorizzato dagli studenti (>OCSE: 71%)

CON IL DIRIGENTE SCOLASTICO

- Relazioni professionali buone (86%)
- Feedback utile (76%)
- Fiducia nell'esperienza (90%)

(simili a media OCSE)

TRA COLLEGHI

- Collaborazione frequente:
 - Discussioni sviluppo studenti (68%)
 - Insegnamento in team (62%)
- 83% si fida reciprocamente

CON LE FAMIGLIE

- 81% si sente valorizzato dai genitori (>OCSE: 65%)
- 22% collaborano almeno una volta al mese per arricchire l'apprendimento (<OCSE: 25%)

Status professionale

INVALSI

○ ● Italia ● Media OCSE ● Sistemi educativi | Valore più basso | Valore più alto

Insegnanti alle prime armi riferiscono che insegnare è stata loro prima scelta di carriera

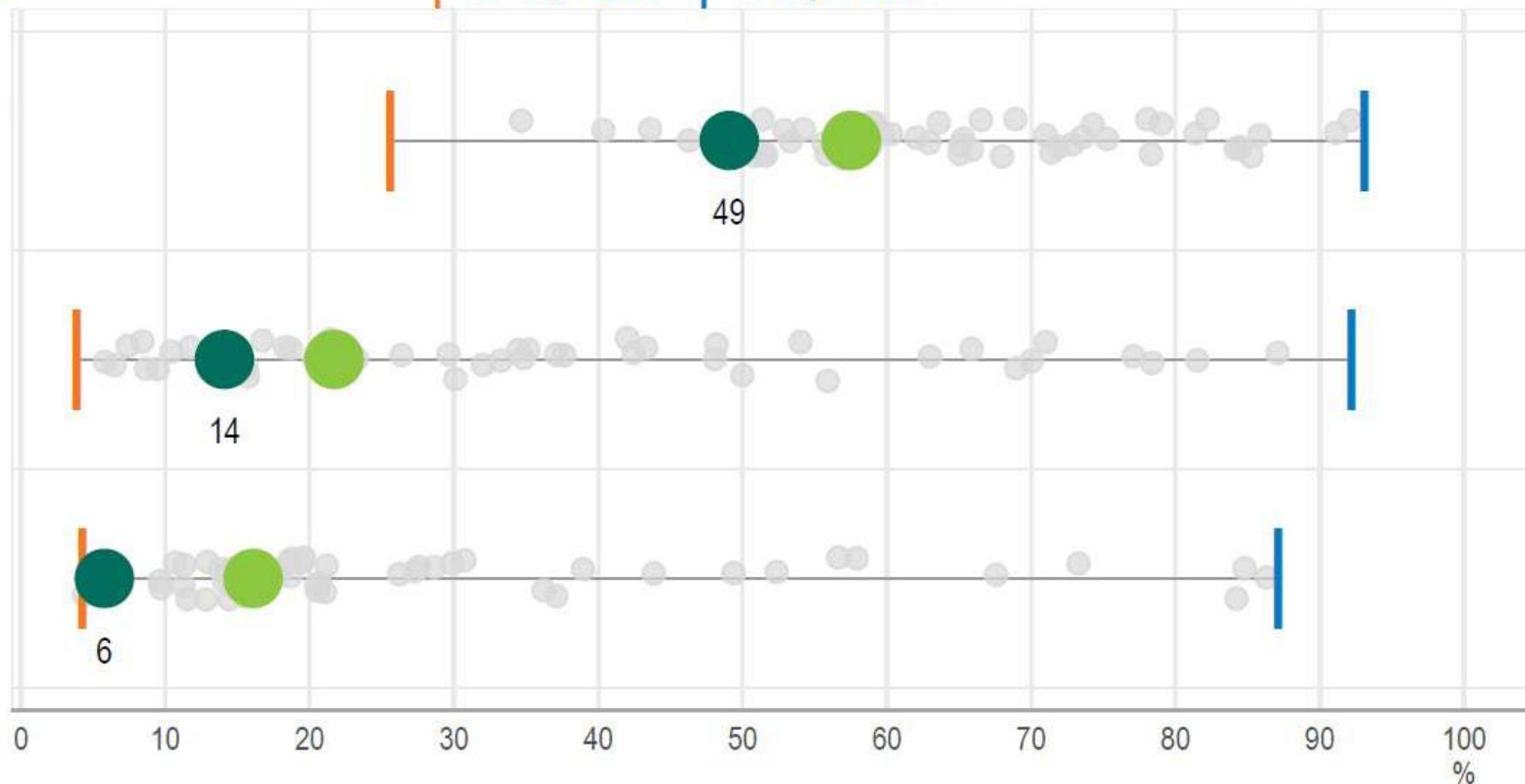
49

Sono d'accordo che gli insegnanti sono apprezzati nella società

14

Sono d'accordo che le opinioni degli insegnanti sono apprezzate dai politici nel loro paese

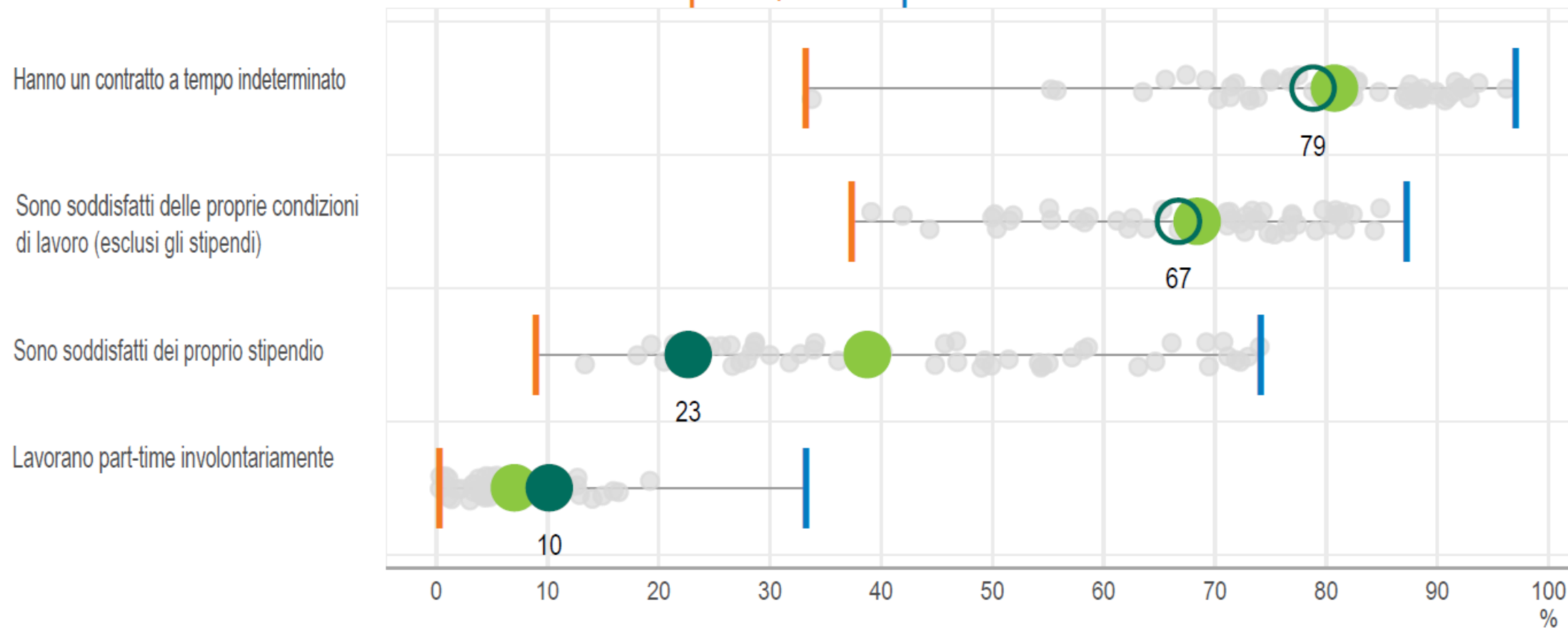
6



Condizioni di lavoro

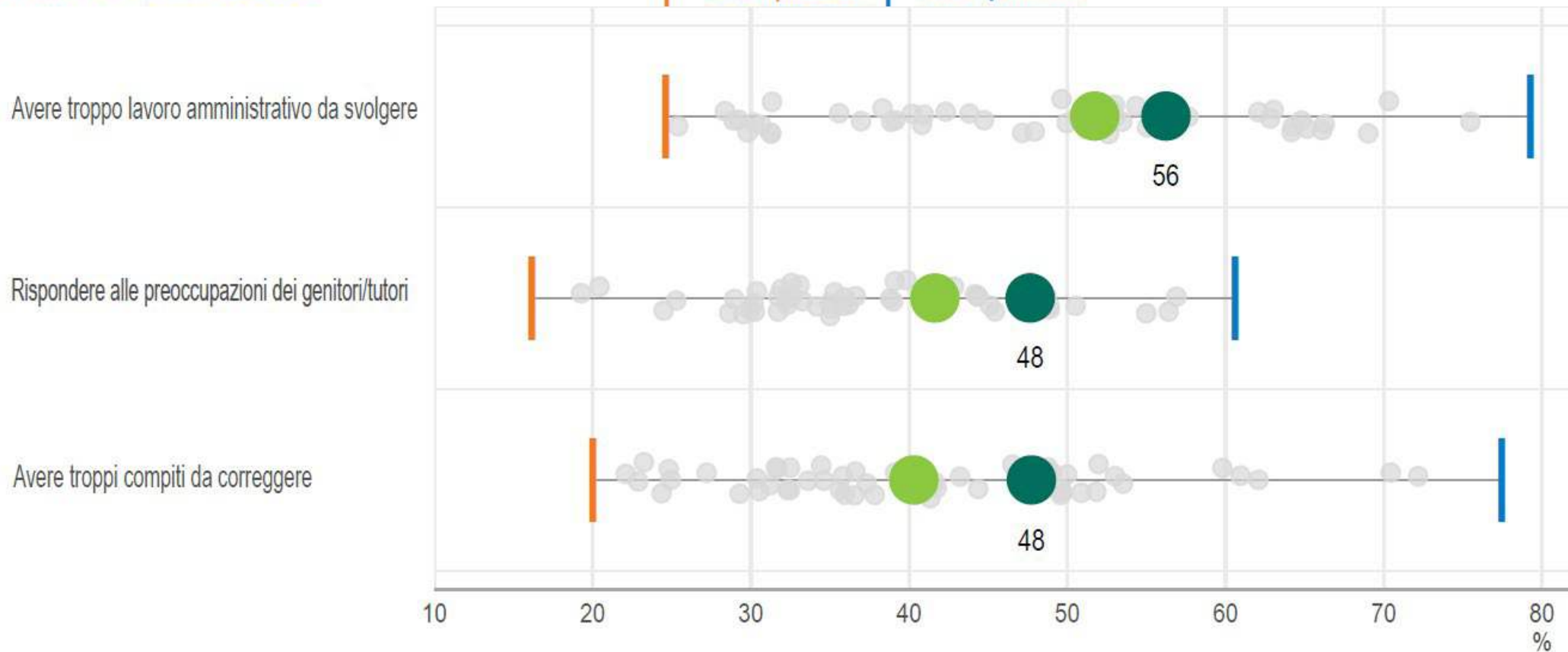
INVALSI

○ ● Italia ● Media OCSE ● Sistemi educativi | Valore più basso | Valore più alto



Principali fonti di stress

● Italia
 ● Media OCSE
 ● Sistemi educativi
 | Valore più basso | Valore più alto



Esiti professionali e benessere

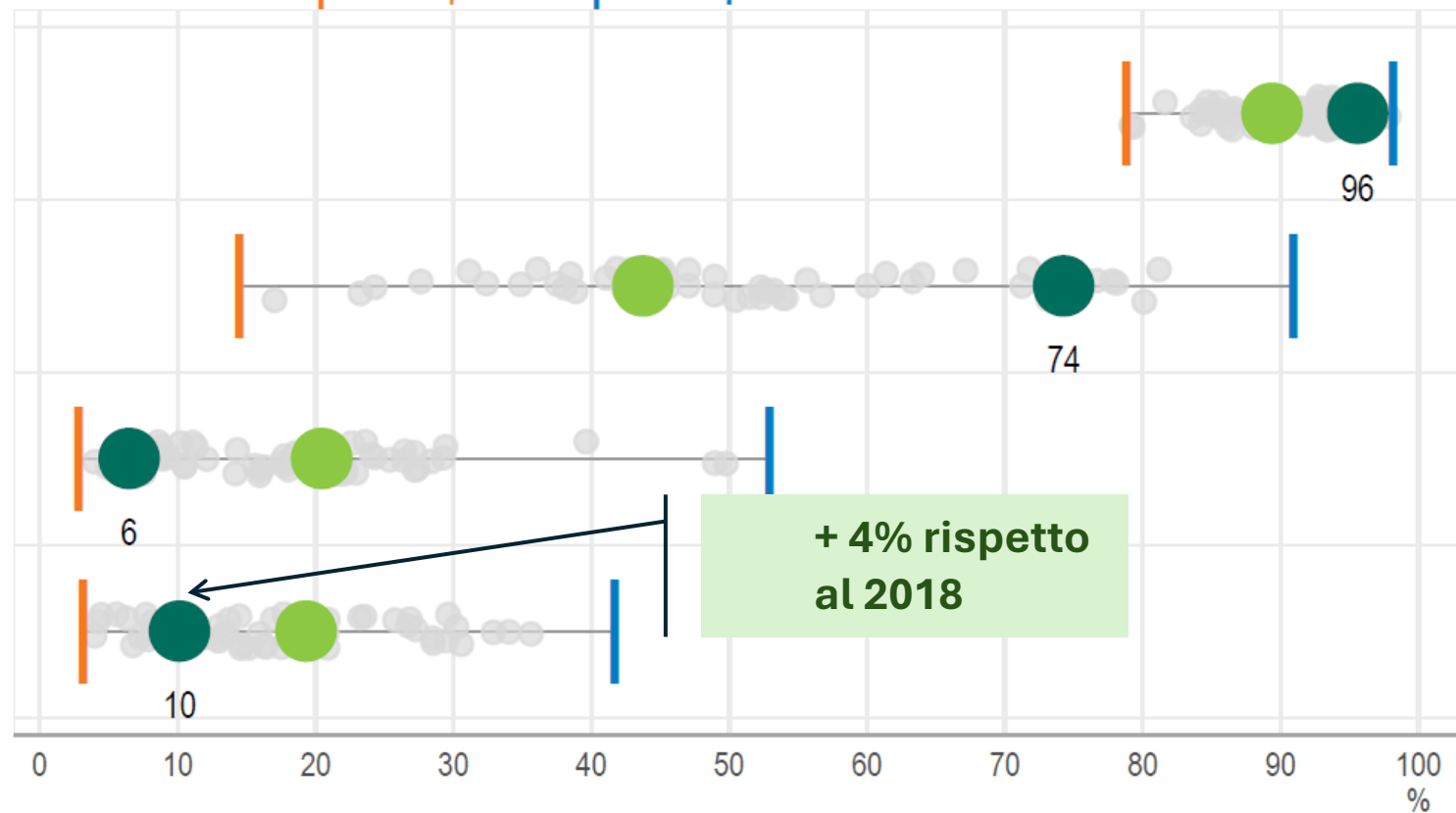
● Italia
 ● Media OCSE
 ● Sistemi educativi
 | Valore più basso | Valore più alto

Essere soddisfatti del proprio lavoro

Raggiungere "abbastanza" o "molto" gli obiettivi didattici

Insegnanti di età inferiore ai 30 anni che intendono lasciare l'insegnamento entro i prossimi cinque anni

Provare "molto" stress sul lavoro



Grazie per l'attenzione!

laura.palmerio@INVALSI.it