



REFLEX

**Lo strumento INDIRE per
l'autovalutazione delle
scuole sui processi di
innovazione sistemica**

Andrea Benassi, Elena Mosa,
Maria Teresa Sagri, Valentina Toci
INDIRE

Avanguardie educative

I sette orizzonti

- 1 TRASFORMARE IL MODELLO TRASMISSIVO DELLA SCUOLA
- 2 SFRUTTARE LE OPPORTUNITÀ OFFERTE DALLE ICT E DAI LINGUAGGI DIGITALI PER SUPPORTARE NUOVI MODI DI INSEGNARE, APPRENDERE E VALUTARE
- 3 CREARE NUOVI SPAZI PER L'APPRENDIMENTO
- 4 RIORGANIZZARE IL TEMPO DEL FARE SCUOLA
- 5 RICONNETTERE I SAPERI DELLA SCUOLA E I SAPERI DELLA SOCIETÀ DELLA CONOSCENZA
- 6 INVESTIRE SUL "CAPITALE UMANO" RIPENSANDO I RAPPORTI (DENTRO/FUORI, INSEGNAMENTO FRONTALE/APPRENDIMENTO TRA PARI, SCUOLA/AZIENDA, ECC.)
- 7 PROMUOVERE L'INNOVAZIONE PERCHÉ SIA SOSTENIBILE E TRASFERIBILE

Avanguardie educative

1904
SCUOLE

570
NORD

456
CENTRO

878
SUD E ISOLE

638
IN CITTÀ

1266
IN PROVINCIA

1226
1° CICLO

678
2° CICLO

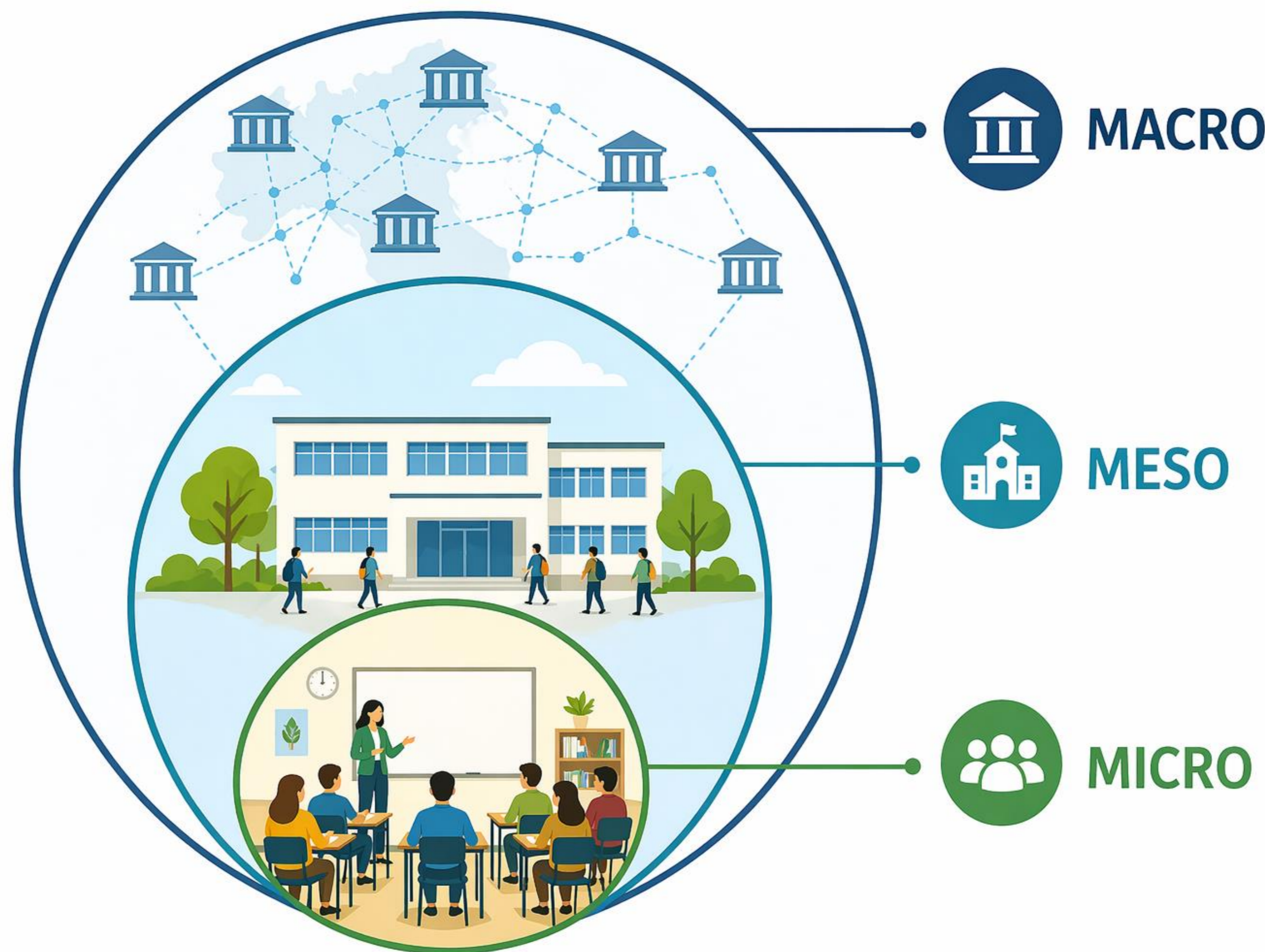
22
FONDATRICI

83
CAPOFILA

25
POLO REGIONALI

1813
ADOTTANTI

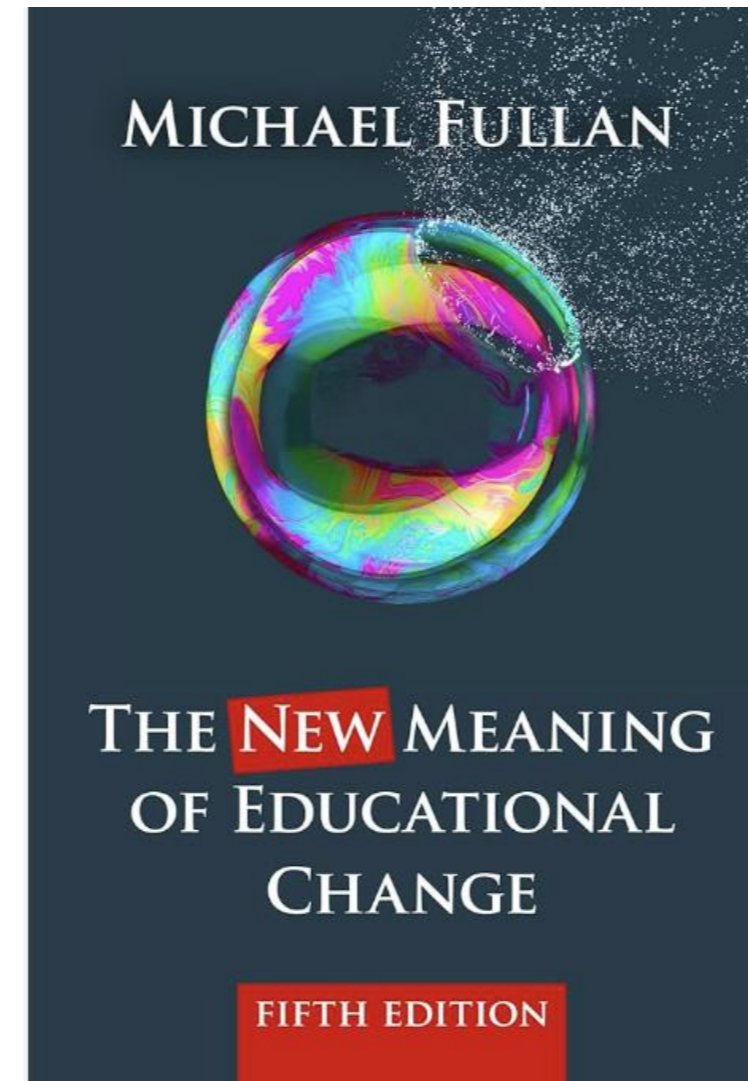
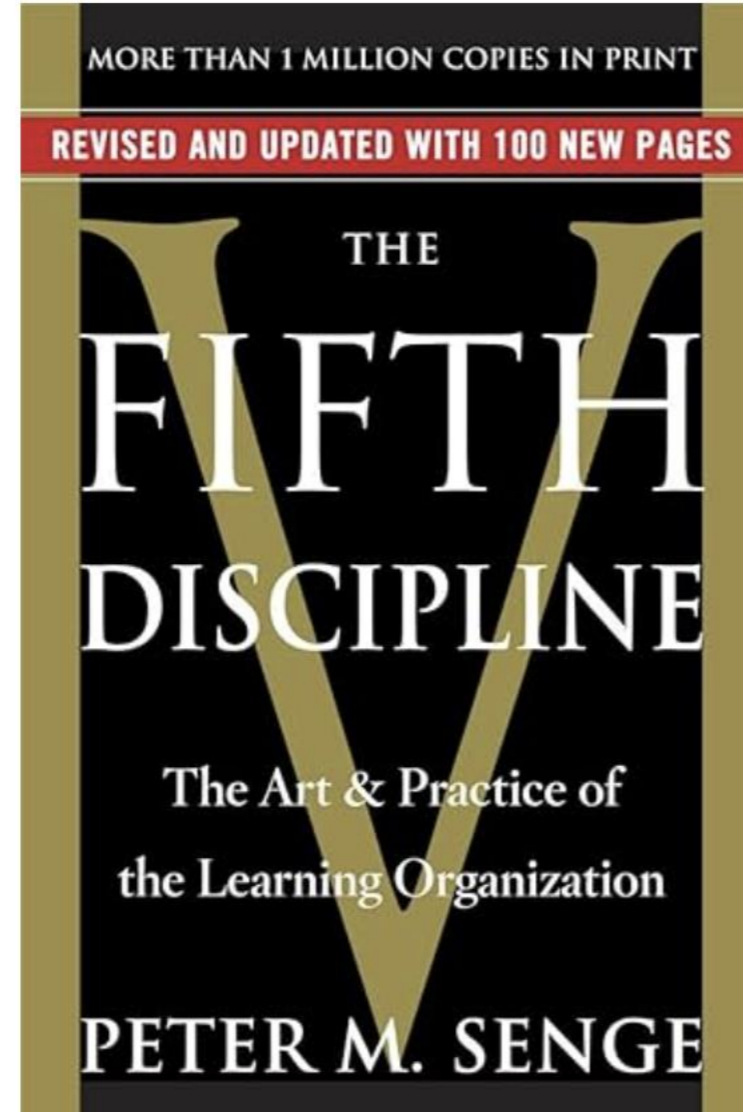
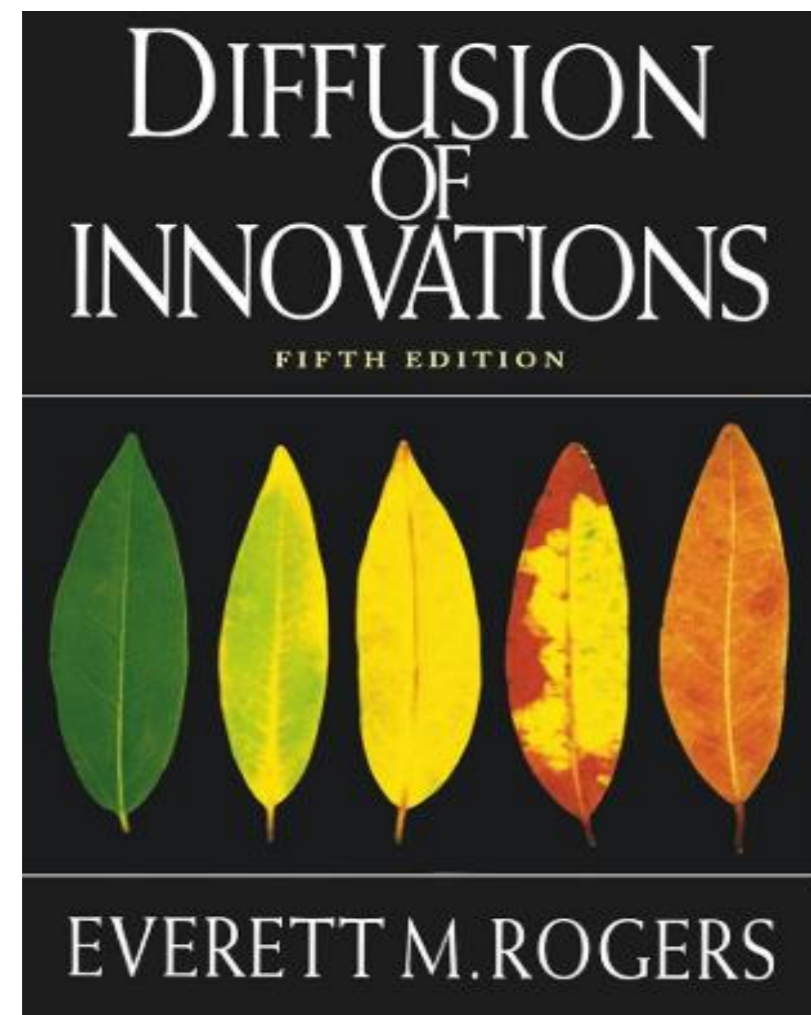
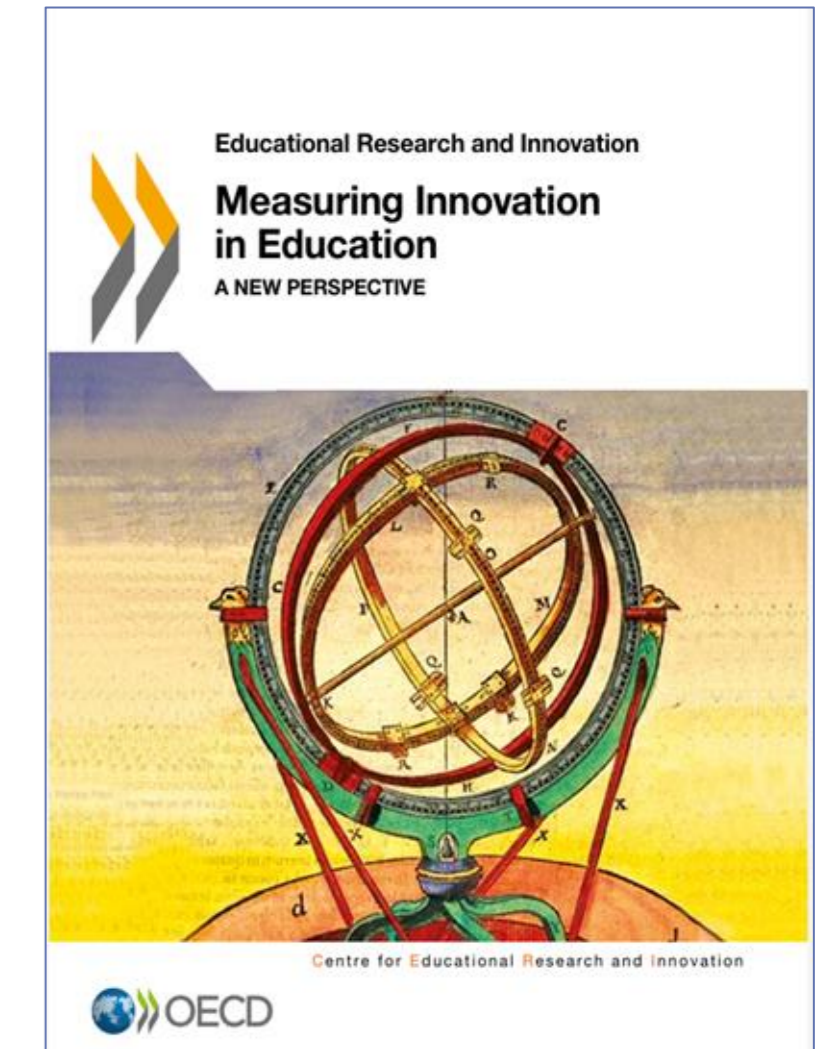
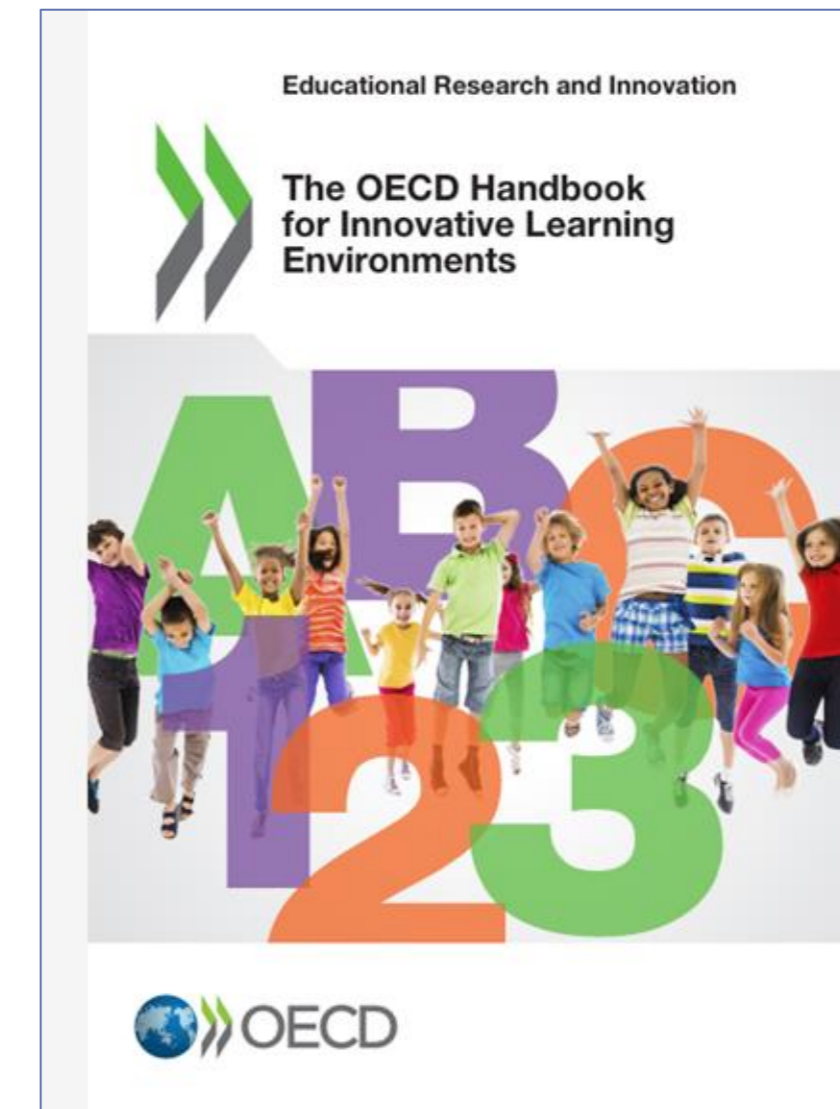
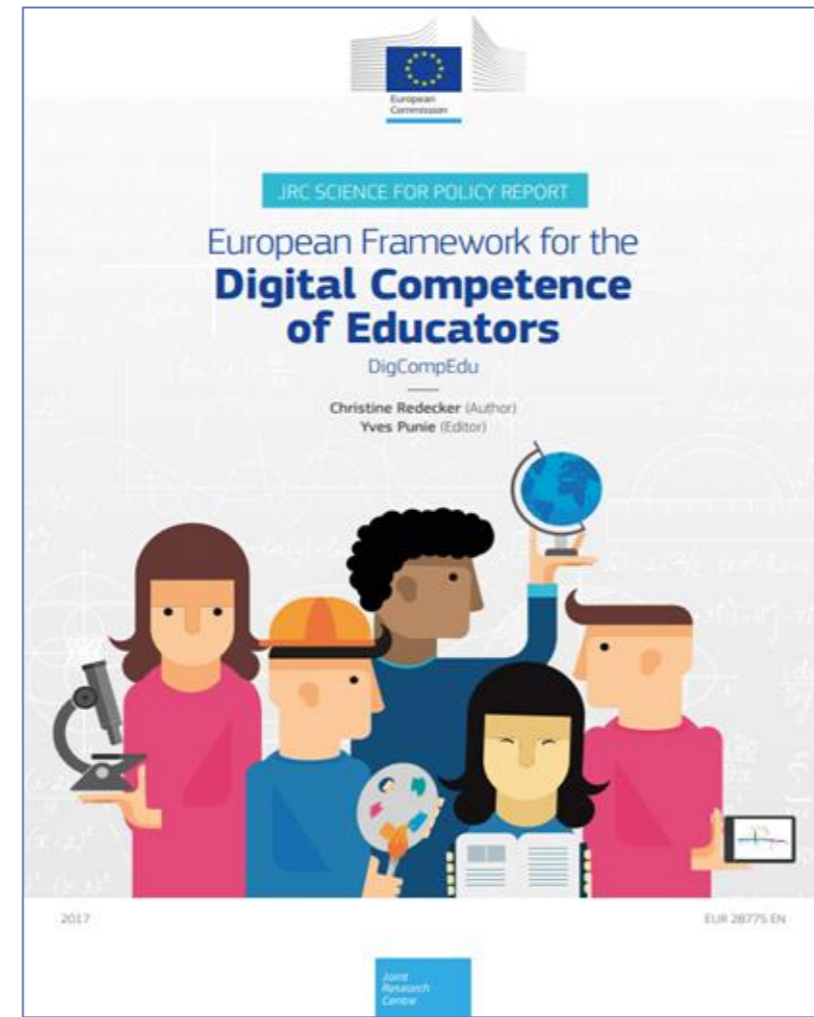
Innovazione: un fenomeno a più livelli



Ostacoli

- L'innovazione come "aggravio"
- L"effetto 5 anni"
- Le isole di innovazione





Innovazione Educativa



«L'innovazione educativa è un fenomeno che introduce elementi di **trasformazione** volti a risolvere una **condizione problematica** o a rispondere ad un **bisogno** nel contesto della **classe**, dell'**organizzazione** scolastica e/o del **sistema** educativo nel suo insieme».

«Può scaturire tanto per iniziativa **autonoma** (bottom-up) quanto come **azione guidata** (top-down) o in base ad una **combinazione** di entrambe, ed è orientata da un **quadro di riferimento pedagogico**».

«La sua natura interessa sia il **processo** (come si produce, come si sostiene, come si dissemina) sia il **prodotto**, il quale necessariamente implica la possibilità di poterne **osservare, misurare, valutare** (ed entro certi termini prevedere) gli effetti».

Messa a Sistema (dell'Innovazione)



«Processo **organizzativo** ad opera di un'istituzione scolastica, teso ad integrare operativamente un'innovazione educativa nel sistema delle pratiche esistenti.

L'azione di messa a sistema può essere **autonoma** o inserita nel contesto di **iniziative territoriali, nazionali o internazionali**.

L'integrazione può considerarsi consolidata quando si riflette in un radicamento».

Radicalamento (dell'innovazione)



Processo di consolidamento di un'innovazione educativa da parte di una **comunità scolastica** e teso a modificare le **routine professionali esistenti**.

Condizione del radicalamento è l'**interiorizzazione** dell'innovazione a livello comportamentale, valoriale, affettivo ed identitario.

Due facce della stessa medaglia



Senza radicamento, la messa a sistema resta formale.

Senza messa a sistema, il radicamento resta fragile.

Due facce della stessa medaglia

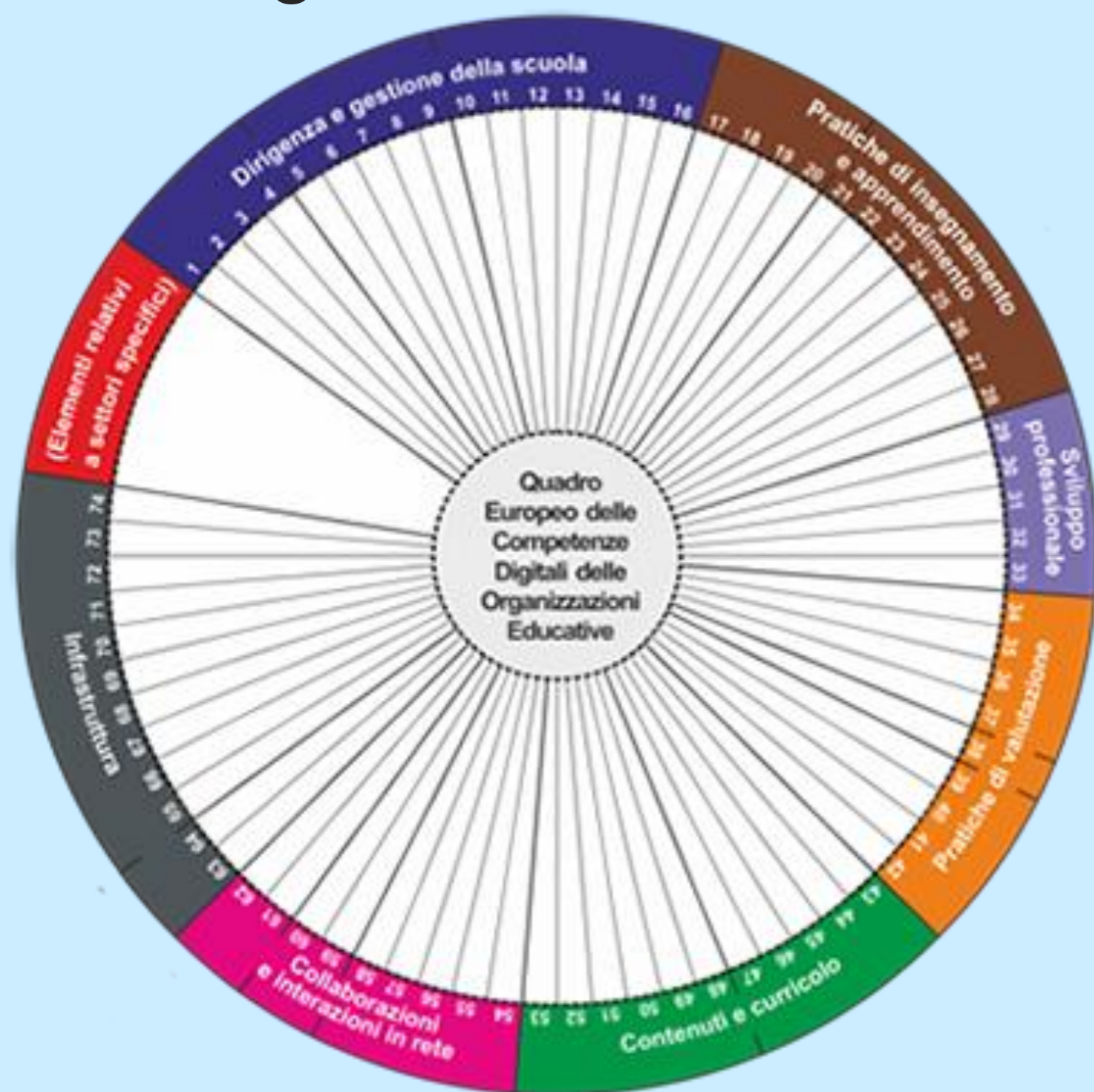
MESSA A SISTEMA SOGGETTO: DIRIGENTE & STAFF PROCESSO: ORGANIZZATIVO		RADICAMENTO SOGGETTO: DOCENTE/COMUNITÀ DOCENTI PROCESSO: CULTURALE/COMPORTAMENTALE/SOCIALE	
1. DEFINIZIONE	L'organizzazione identifica e inquadra i problemi/bisogni	1. CONOSCENZA	La persona viene esposto all'innovazione e ne acquisisce conoscenza
2. PROPOSTA	La fase di ideazione dalla quale emergono potenziali soluzioni	2. PERSUASIONE	La persona cerca ulteriori informazioni sull'innovazione e valuta se potrebbe essere adatta alle sue esigenze
3. PROTOTIPAZIONE	Quando le idee vengono testate nella pratica	3. DECISIONE	La persona decide di adottare o rifiutare l'innovazione
4. SOSTEGNO	Quando l'idea diventa una 'pratica di tutti i giorni' e il prototipo viene raffinato e perfezionato	4. IMPLEMENTAZIONE	La persona inizia a utilizzare effettivamente l'innovazione nel suo contesto professionale
5. DIFFUSIONE	Dimensionamento e diffusione del 'modello'	5. CONFERMA	La persona valuta i risultati e i benefici ottenuti dall'utilizzo dell'innovazione

Le 10 Dimensioni

Dal Selfie al Reflex: Oltre il Digitale

Il punto di partenza: SELFIE e DigicompOrg

Focus: riflessione sull'uso e diffusione delle tecnologie.



L'evoluzione: REFLEX

✓ Riprende 7 dimensioni del SELFIE

✓ Reinterpreta in chiave pedagogica/organizzativa

✓ Aggiunge 3 nuove dimensioni

Le dimensioni del Reflex derivate dal Selfie

Governance & Leadership

- Strategie di comunicazione interna ed esterna
- Diffusione responsabilità organizzative/gestionali
- Strumenti di raccolta e condivisione dei dati

Curricolo

- Integrazione di nuovi saperi e competenze
- Valorizzazione delle risorse educative territorio
- Percorsi formativi in chiave orientante

Valutazione

- Bussola per i processi di insegnamento/apprendimento
- Innovazione negli strumenti, contenuti e finalità

Sviluppo Professionale

- Crescita della comunità professionale
- Modalità innovative: comunità di pratica/Visiting/...
- Valorizzazione del personale

Le dimensioni del Reflex derivate dal Selfie

Ambienti

- Presenza di spazi fisici e virtuali flessibili e adeguati a metodologie innovative
- Disponibilità di spazi polifunzionali.

Collaborazione

- Crescita della comunità
- Strumenti e strategie di collaborazione (interna e esterna: docenti/studenti/territorio)

Didattica

- Innovazione – Pratica quotidiana
- Integrazione metodologie/pratiche/strumenti

Oltre il SELFIE e ICT: le 3 nuove dimensioni del REFLEX

Tre ambiti in cui prende vita l'innovazione:
dimensioni sistemiche ampie, che incidono
sulle **condizioni in cui l'apprendimento avviene**

Benessere

Tempo

Internazionalizzazione

Internazionalizzazione

Internazionalizzazione come leva di innovazione culturale, organizzativa e didattica

- ✓ oltre l'insegnamento delle lingue/certificazioni
- ✓ prospettiva sistemica e strategica che deve superare l'episodicità
- ✓ curriculum, organizzazione, progettazione educativa, sviluppo professionale



Studenti

**Internazionalizzazione
apprendimenti**



Docenti

**Internazionalizzazione
insegnamenti**



Istituzione

**Reti e partenariati
internazionali**

Internazionalizzazione



Internazionalizzazione apprendimenti

- > Mobilità
- > Progetti, /manifestazioni/
challenge internazionali



Internazionalizzazione insegnamenti

- > Mobilità e visiting
- > Job shadowing



Reti internazionali

- > Reti/partenariati
- > Gemellaggi digitali
- > eTwinning ed Erasmus+

Progetto identitario

Competenze interculturali, linguistiche
Autonomia studente e sviluppo professionale

Tempo

Il tempo scolastico è una risorsa pedagogica, non solo una cornice organizzativa

Il tempo = variabile amministrativa e organizzativa, orario scolastico con struttura rigida
del calendario e delle ore

VS

Dispositivo pedagogico, esigenze dell'individuo, metodologie innovative, apertura al
territorio

Tempo

REFLEX osserva due aspetti principali

Progettazione dell'orario curricolare

Organizzazione flessibile (superamento della scansione rigida)

- › Unità oraria svincolata dai 60 minuti
- › Gestione diversa del calendario curricolare (compattazione delle discipline)

Progettazione dell'orario extra-curricolare

Dalla Scuola alla Comunità

- › Nuova gestione di tempi e calendari per la condivisione territoriale.
- › Spazi scolastici accessibili per attività sociali e culturali.

Il modo in cui il tempo è strutturato incide direttamente sulle opportunità di apprendimento, sulla personalizzazione dei percorsi e sulla capacità della scuola di diventare un punto di riferimento per la comunità. (Mosa et al., 2024)

Benessere

Il benessere: indicatore sistemico della qualità educativa, non esito individuale

- Il Benessere e la salute mentale al centro delle politiche europee (European Commission, 2023)
- Il Benessere e apprendimento sono strettamente interconnessi: fattori come relazione docente–studente e clima di classe incidono significativamente sui risultati (Hattie, 2023).



È necessario osservare i sistemi educativi interrogandosi anche sulle condizioni di chi li abita.



Studenti

Benessere Digitale



Studenti

Benessere socio-emotivo



Scuola

Benessere del personale

Benessere

Il benessere: quali ambiti osservare



Studenti

Benessere Digitale

- › Uso consapevole ICT
- › Sviluppo cittadinanza digitale
- › Prevenzione: dipendenza digitale, isolamento, sovraccarico cognitivo.

(Centeno et al., 2025).



Studenti

Benessere socio-emotivo

- › Sviluppo di competenze relazionali/prosociali/empatia (fattori predittivi)
- › Gestione dei conflitti e prevenzione bullismo

(OECD, 2024; Steponavičius et al., 2023).



Scuola

Benessere del personale

- › Prevenzione dello stress lavorativo
- › Supporto psicologico
- › Clima collaborativo

Una scuola può introdurre nuove tecnologie, strumenti, metodologie ma se queste producono sovraccarico o disagio, il cambiamento diventa fragile e insostenibile.

Lo strumento Reflex

- i Questionari
- il Report

I questionari

2 → CURRICOLO

2a → La tua scuola ha integrato nuovi saperi/competenze digitali nel curriculum?*

(es. coding, navigare in sicurezza, sillabo per le competenze digitali)

Non è previsto/Non saprei

Sì, ma non mi sono ancora interessato

Sto valutando se/come integrarli

Sono pronto ad integrarli nelle mie pratiche

Li ho già integrati nelle mie pratiche

Ne sono anche un attivo sostenitore

INDIRE REFLEX [DS & Staff]

Questo questionario richiede circa 20 minuti per la compilazione. Pronto per iniziare?

premi Enter

48 X persone lo hanno compilato

2+ CURRICOLO

Integrazione dei nuovi saperi e competenze con le discipline tradizionali.

premi Enter

7+ BENESSERE

7+ La scuola promuove attività orientate al benessere digitale degli studenti?*

(es. con consapevolezza del dispositivo, educazione alla protezione dei dati, educazione per sistemi riconducibili a IAD)

Non sono presente

Stiamo ancora valutando se/come attuare

Siamo pronti per attuare

Abbiamo iniziato a sperimentare

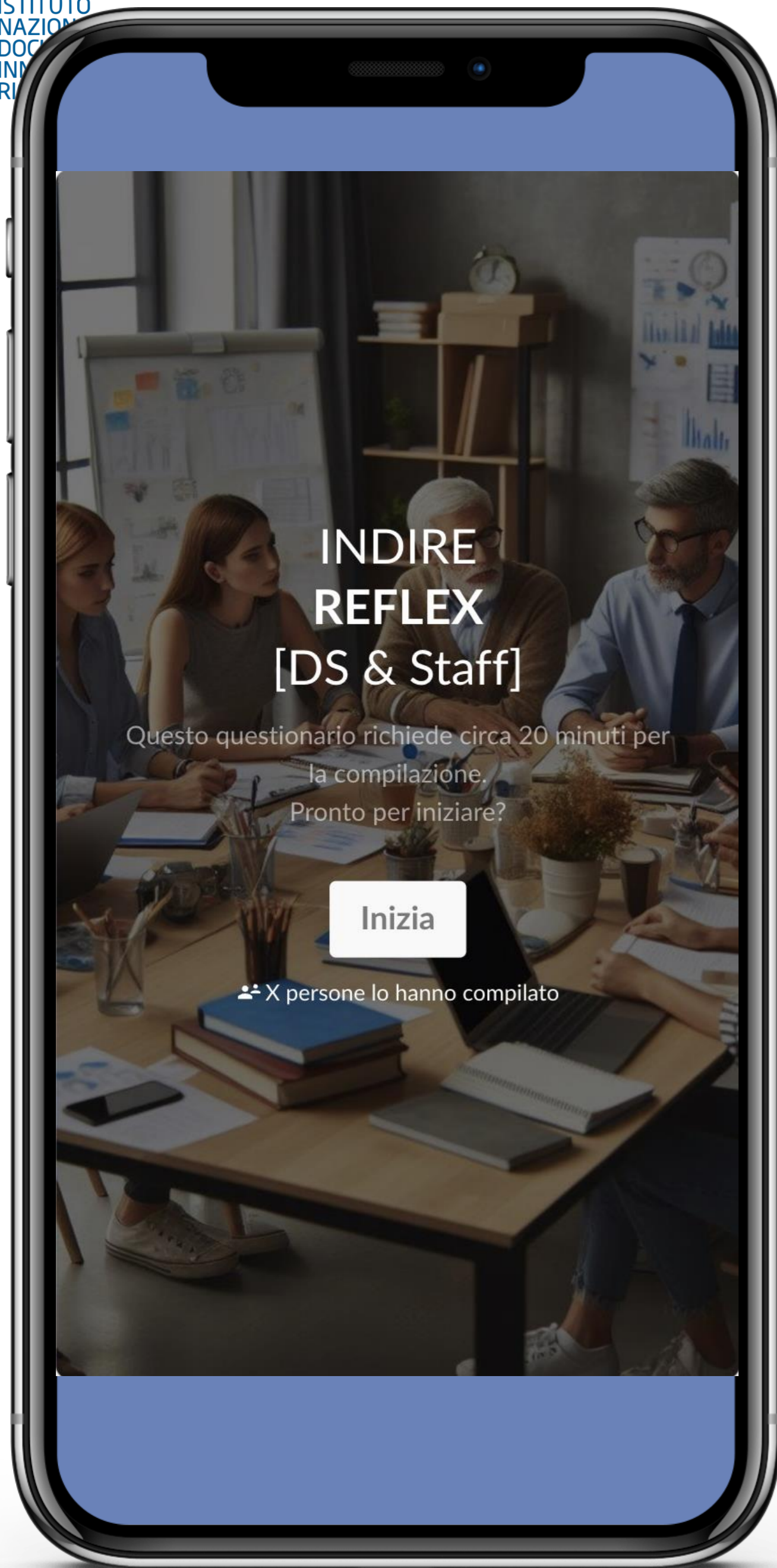
Sono attenti solo in parte

Sono già pienamente attuati

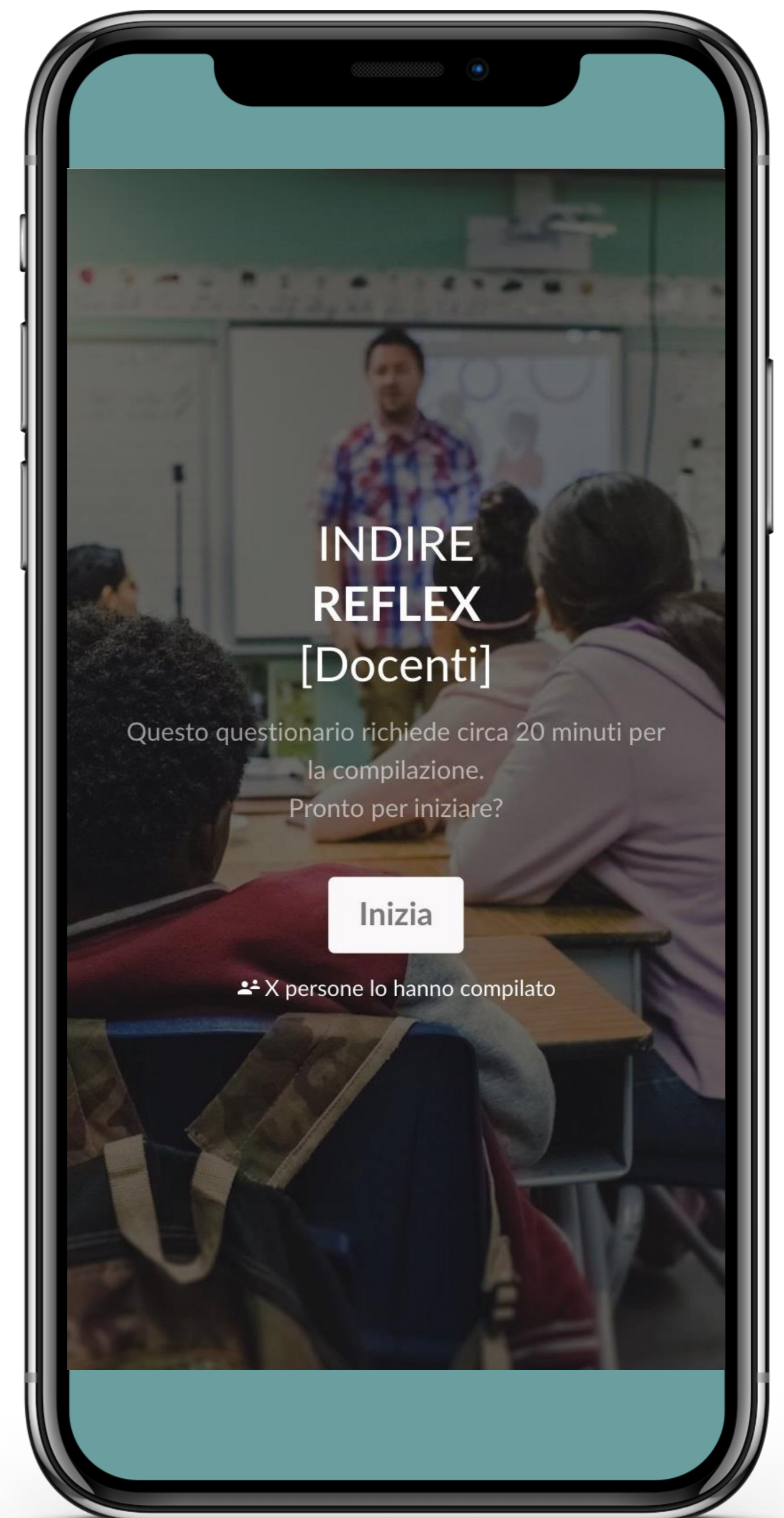
Adi choice

I questionari

Versione Smartphone



DS & STAFF



DOCENTI

I questionari



DS & STAFF



DOCENTI

Versione Smartphone

I questionari

1→ GOVERNANCE

a. La scuola ha attuato **modalità di compartecipazione ai processi decisionali**?*

(es. attribuzione di ruoli specifici a docenti, gruppi di studenti, famiglie, partner esterni...)

Non è previsto

Stiamo ancora valutando se/come attuarle

Siamo pronti per sperimentarle

Abbiamo iniziato a sperimentarle

Sono attuate ma solo in parte

Sono già pienamente attuate

Ok ✓

DS & STAFF

1→ GOVERNANCE

a. La scuola ha messo in atto **modalità di compartecipazione ai processi decisionali**?*

(es. attribuzione di ruoli specifici a docenti, gruppi di studenti, famiglie, partner esterni)

Non è previsto/Non saprei

Sì, ma non mi sono ancora interessatoo

Sto valutando se/come partecipare

Mi sono reso disponibile a partecipare

Sto già partecipando

Ne sono anche un attivo sostenitore

Ok ✓

DOCENTI

Versione Smartphone

a. La scuola ha attuato **modalità di compartecipazione ai processi decisionali?***

(es. attribuzione di ruoli specifici a docenti, gruppi di studenti, famiglie, partner esterni...)

Non è previsto

Stiamo ancora valutando se/come attuarle

Siamo pronti per sperimentarle

Abbiamo iniziato a sperimentarle

Sono attuate ma solo in parte

Sono già pienamente attuate

I questionari

Versione Smartphone

a. La scuola ha messo in atto **modalità di compartecipazione ai processi decisionali?***

(es. attribuzione di ruoli specifici a docenti, gruppi di studenti, famiglie, partner esterni)

Non è previsto/Non saprei

Sì, ma non mi sono ancora interessato

Sto valutando se/come partecipare

Mi sono reso disponibile a partecipare

Sto già partecipando

Ne sono anche un attivo sostenitore

Il Report

IND IRE | REFLEX REPORT

Regione/Provincia: Tutte | Scuola: Tutte

REFLEX REPORT

Tutte le Scuole

1410	2663
Docenti rispondenti	Docenti totali

52,9%
Copertura

← Indietro | ☰ Copertina | < > ↶

AE Reflex SP | Ultimo aggiornamento...

116%

Costruzione Indicatori per Messa a Sistema/Radicamento

Compilazione del Questionario: DS con l'aiuto del suo Staff/Compilazione da parte dei singoli docenti

L'Indicatore di Messa a Sistema/Radicamento dell'innovazione è costituito da 10 diverse dimensioni e per ciascuna dimensione vengono considerate alcune items

1. Dimensione Governance

- Item 1
- Item 2
-
- Item k1

.....

.....

10. Dimensione Tempo

- Item 1
- Item 2
-
- Item k1

misura dell'innovazione

scala di Likert

scala di Likert

scala di Likert

misura dell'innovazione

scala di Likert

scala di Likert

scala di Likert

Indice sintetico

$$\bullet I_1 = a_{1,1}x_1 + a_{1,2}x_2 \cdots + a_{1,k_1}x_{k_1}$$

$$\text{con } \sum_{j=1}^{k_1} a_{1,j} = 1 \text{ e } a_{1,j} \geq 0$$

Indice sintetico

$$\bullet I_{10} = a_{10,1}x_1 + a_{10,2}x_2 \cdots + a_{10,k_1}x_{k_{10}}$$

$$\text{con } \sum_{j=1}^{k_1} a_{10,j} = 1 \text{ e } a_{10,j} \geq 0$$

Su un campione pilota si è applicata la **Item analysis** per valutare la comprensione e coerenza delle batterie di domande per singola dimensione

Costruzione Indicatori (continua)

L'Indicatore di Messa a Sistema/Radicamento dell'innovazione è ottenuto come sintesi delle diverse dimensioni

- *Costruzione Indicatore sintetico di Messa a Sistema dell'Innovazione/Radicamento*

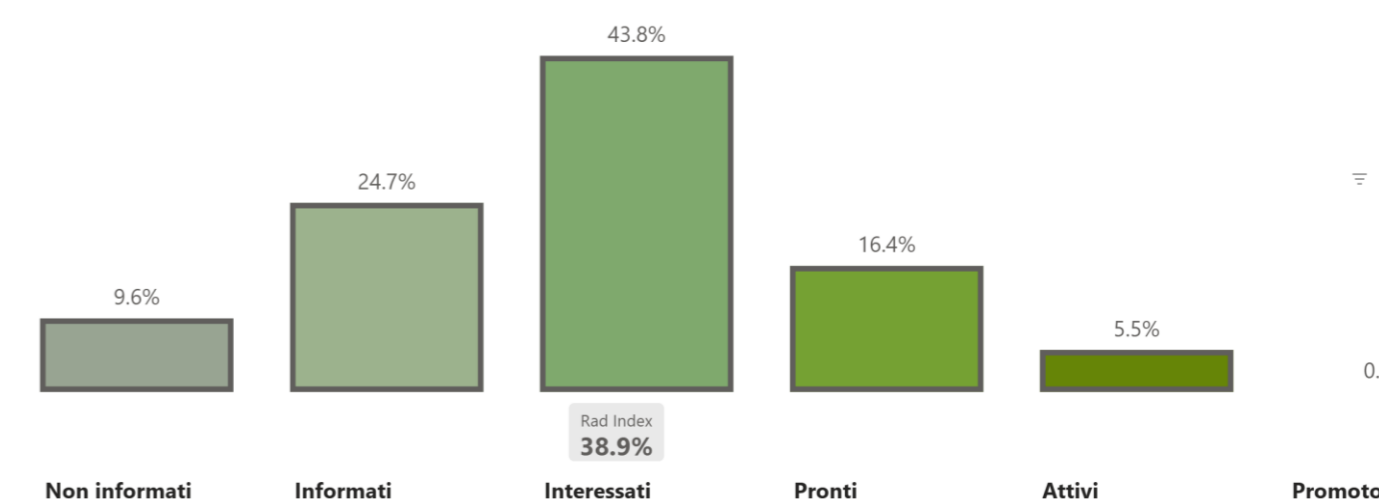
$$I = \beta_1 I_1 + \beta_2 I_2 + \dots + \beta_{10} I_{10}$$

- *Riscaldamento su scala 0-100: $I^* = \frac{I - \min(I)}{\max(I) - \min(I)} 100$*



0%-20%=**Definizione**; 20%-40%=**Proposta**; 40%-60%=**Prototipo**; 60%-80%=**Sostegno**; 80%-100%=**Diffusione**

- Per il solo **Radicamento** si mostra la distribuzione percentuale per classi di valori dell'indice I^* dando visibilità alla variabilità del radicamento tra i docenti rispondenti al questionario



Grazie per l'attenzione